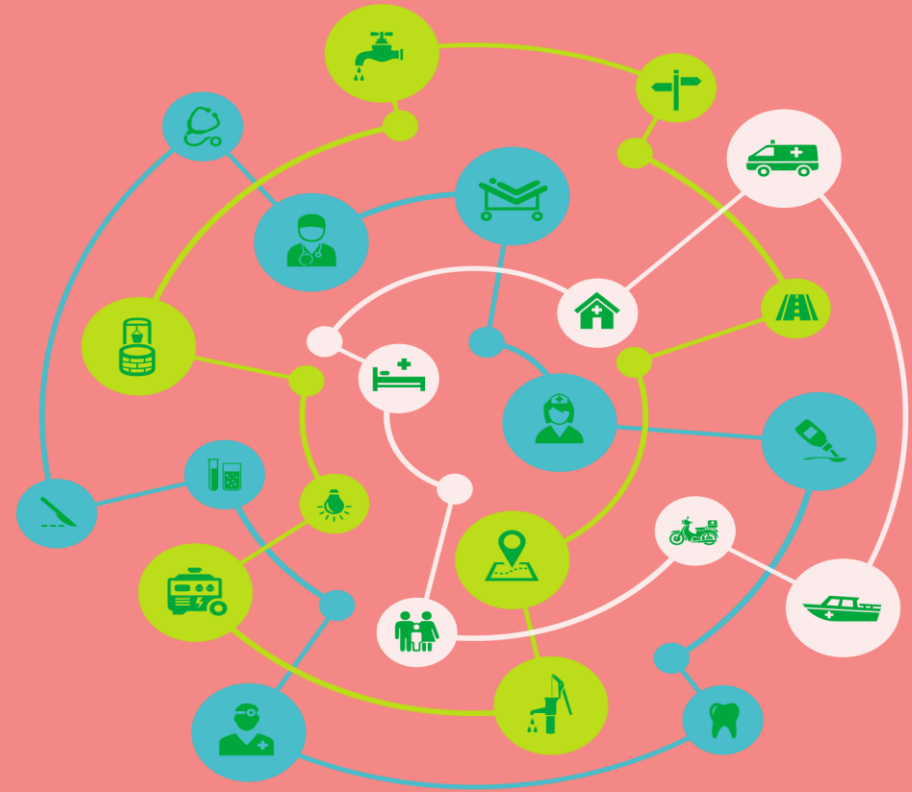


# Data Dasar Puskesmas

Kondisi 31 Desember 2018

## PROVINSI BALI

KEMENTERIAN KESEHATAN 2019



---

# **DATA DASAR PUSKESMAS PROVINSI BALI**

**KONDISI DESEMBER 2018**

**KEMENTERIAN KESEHATAN REPUBLIK INDONESIA  
JAKARTA, 2019**

**ABSENSI PENGUMPULAN DATA DASAR PUSKESMAS 2018 MELALUI APLIKASI KOMDAT SAMPAI DENGAN 31 AGUSTUS 2019**

No	Provinsi	Jumlah Kabupaten	Total PKM 31 Des 2018	Total PKM Terisi	%
1	Aceh	23	348	270	77,59
2	Sumatera Utara	33	581	463	79,69
3	Sumatera Barat	19	275	272	98,91
4	Riau	12	216	216	100,00
5	Jambi	11	195	195	100,00
6	Sumatera Selatan	17	332	324	97,59
7	Bengkulu	10	180	179	99,44
8	Lampung	15	302	274	90,73
9	Kepulauan Bangka Belitung	7	64	64	100,00
10	Kepulauan Riau	7	83	83	100,00
11	DKI Jakarta	6	321	314	97,82
12	Jawa Barat	27	1069	552	51,64
13	Jawa Tengah	35	881	870	98,75
14	DI Yogyakarta	5	121	69	57,02
15	Jawa Timur	38	967	964	100,00
16	Banten	8	242	104	42,98
17	Bali	9	120	117	97,50
18	Nusa Tenggara Barat	10	166	166	100,00
19	Nusa Tenggara Timur	22	381	126	33,07
20	Kalimantan Barat	14	244	244	100,00
21	Kalimantan Tengah	14	200	81	40,50
22	Kalimantan Selatan	13	233	232	99,57
23	Kalimantan Timur	10	183	183	100,00
24	Kalimantan Utara	5	56	28	50,00
25	Sulawesi Utara	15	193	185	95,85
26	Sulawesi Tengah	13	202	192	95,05
27	Sulawesi Selatan	24	458	329	71,83
28	Sulawesi Tenggara	17	284	278	97,89
29	Gorontalo	6	93	72	77,42
30	Sulawesi Barat	6	94	47	50,00
31	Maluku	11	208	96	46,15
32	Maluku Utara	10	134	95	70,90
33	Papua Barat	13	159	159	100,00
34	Papua	29	408	209	51,23
Total		514	9993	8052	81,44

\*Kab/Kota Terlampir

JUMLAH PUSKESMAS MENURUT KABUPATEN/KOTA  
(KEADAAN 31 DESEMBER 2018)

PROVINSI BALI

KODE	KAB/KOTA	NON RAWAT INAP	RAWAT INAP	JUMLAH
5101	JEMBRANA	5	5	10
5102	TABANAN	15	5	20
5103	BADUNG	10	3	13
5104	GIANYAR	8	5	13
5105	KLUNGKUNG	5	4	9
5106	BANGLI	8	4	12
5107	KARANG ASEM	6	6	12
5108	BULELENG	17	3	20
5171	KOTA DENPASAR	8	3	11
	JUMLAH	82	38	120

: Belum ada data yang di input dari daerah s.d 31 Agustus 2019

NO	PUSKESMAS	KODE	PROVINSI	KABUPATEN	ALAMAT	Koordinat	
						LINTANG	BUJUR
1	II MELAYA	1050001	B A L I	JEMBRANA	Jl. Raya Pelabuhan No.20 Gilimanuk, Kec. Melaya	-8,2471362	114,4720224
2	I MELAYA	1050002	B A L I	JEMBRANA	Jl. Jaya Sakti, Kec. Melaya	-8,368872	114,613974
3	II NEGARA	1050003	B A L I	JEMBRANA	Desa Pengambangan Kec. Negara	-8,392298	114,613035
4	I NEGARA	1050004	B A L I	JEMBRANA	Jl. Raya Denpasar-Gilimanuk, Kec. Negara	-8,394074	114,660226
5	II JEMBRANA	1050005	B A L I	JEMBRANA	Ds. Yeh Kuning Kec. Jembrana	-8,394074	114,660226
6	I JEMBRANA	1050006	B A L I	JEMBRANA	Ds. Dangin Tukadaya Kec. Jembrana	-8,379005	114,664696
7	I MENDOYO	1050007	B A L I	JEMBRANA	Jl. Raya Denpasar-Gilimanuk, Kec. Mendoyo	-8,384492	114,7037864
8	II MENDOYO	1050008	B A L I	JEMBRANA	Jl. Raya Denpasar Gilimanuk, Ds. Yeh Embang Kec. Mendoyo	-8,337416	114,779877
9	I PEKUTATAN	1050009	B A L I	JEMBRANA	Jl. Raya Pekutatan-Pupuan, Kec. Pekutatan	-8,420822	114,842021
10	II PEKUTATAN	1050010	B A L I	JEMBRANA	Ds. Gumbrih, Kec. Pekutatan	-8,429438	114,889441
11	SELEMADEG	1050011	B A L I	TABANAN	Ds. Bajera, Kec. Selemadeg	-8,504275	115,025806
12	SELEMADEG TIMUR I	1050012	B A L I	TABANAN	Ds. Megati, Kec. Selemadeg Timur	-8,4963137	115,0493473
13	SELEMADEG TIMUR II	1050013	B A L I	TABANAN	Ds. Beraban, Kec. Selemadeg Timur	-8,4962219	115,0165164
14	SELEMADEG BARAT	1050014	B A L I	TABANAN	Ds. Lalang Linggah, Kec. Selemadeg Barat	-8,4940449	114,9604272
15	KERAMBITAN I	1050015	B A L I	TABANAN	Ds. Sembung Gede, Kec. Kerambitan	-8,5312729	115,0781991
16	KERAMBITAN II	1050016	B A L I	TABANAN	Ds. Kerambitan, Kec. Kerambitan	-8,5110919	115,0540807
17	TABANAN III	1050017	B A L I	TABANAN	Ds. Dajan Peken, Kec. Tabanan	-8,5327047	115,1241747
18	TABANAN I	1050018	B A L I	TABANAN	Ds. Sudimara, Kec. Tabanan	-8,5515673	115,0929317
19	TABANAN II	1050019	B A L I	TABANAN	Ds. Denbantas, Kec.Tabanan	-8,5403618	115,1013431
20	KEDIRI I	1050020	B A L I	TABANAN	Ds. Kediri, Kec. Kediri	-8,5849252	115,132607
21	KEDIRI II	1050021	B A L I	TABANAN	Ds. Kaba-Kaba, Kec.Kediri	-8,5930199	115,1222406
22	KEDIRI III	1050022	B A L I	TABANAN	Ds. Beraban, Kec. Kediri	-8,5929342	115,1222406
23	MARGA I	1050023	B A L I	TABANAN	Ds. Marga, Kec. Marga	-8,480619	115,1681713
24	MARGA II	1050024	B A L I	TABANAN	Ds. Kukuh, Kec. Marga	-8,5174225	115,152461
25	BATURITI I	1050025	B A L I	TABANAN	Ds. Baturiti, Kec. Baturiti	-8,3911837	115,181931
26	BATURITI II	1050026	B A L I	TABANAN	Ds. Peraan Kangin, Kec.Baturiti	-8,4304257	115,1969573
27	PENEBEL I	1050027	B A L I	TABANAN	Ds. Pitra, Kec. Penebel	-8,4368389	115,139725
28	PENEBEL II	1050028	B A L I	TABANAN	Ds. Penatahan, Kec. Penebel	-8,4366955	115,1231441
29	PUPUAN I	1050029	B A L I	TABANAN	Ds. Pupuan, Kec. Pupuan	-8,4365142	115,0552924
30	PUPUAN II	1050030	B A L I	TABANAN	Ds. Belimbing, Kec. Pupuan	-8,4365142	115,0552924
31	KUTA SELATAN	1050031	B A L I	BADUNG	Kelurahan Benoa Kec. Kuta Selatan	-8,803312	115,222864
32	KUTA I	1050032	B A L I	BADUNG	Jl. Raya Kuta No.117, Kel. Kuta, Kec. Kuta	-8,729604	115,177254
33	KUTA II	1050033	B A L I	BADUNG	Jl. Sri Rama Legian Kel. Legian, Kec. Kuta	-8,709365	115,169418
34	KUTA UTARA	1050034	B A L I	BADUNG	Jl. Raya Kesambi Kerobokan, Kec. Kuta Utara	-8,6469089	115,1711583
35	MENGWI I	1050035	B A L I	BADUNG	Jl. Ngurah Rai, Ds. Mengwitani, Kec. Mengwi	-8,6220323	115,1328342
36	MENGWI II	1050036	B A L I	BADUNG	Ds. Tumbak Bayuh, Kec. Mengwi	-8,6220323	115,1328342
37	MENGWI III	1050037	B A L I	BADUNG	Jl. Raya Sempidi Kel. Sempidi, Kec. Mengwi	-8,6135885	115,1598709
38	ABIANSEMAL I	1050038	B A L I	BADUNG	Jl. Raya Blahkiuh, Ds.Blahkiuh, Kec. Abiansemal	-8,6133696	115,1073401
39	ABIANSEMAL II	1050039	B A L I	BADUNG	Jl. Raya Krasan Ds. Sedang, Kec. Abiansemal	-8,6130175	115,10734
40	ABIANSEMAL III	1050040	B A L I	BADUNG	Ds. Sibang, Kec. Abiansemal	-8,569828	115,2187002
41	ABIANSEMAL IV	1050041	B A L I	BADUNG	Ds. Taman Kec. Abiansemal	-8,5431729	115,2148447
42	PETANG I	1050042	B A L I	BADUNG	Ds. Petang, Kec. Petang	-8,4006567	115,2157413
43	PETANG II	1050043	B A L I	BADUNG	Ds. Plaga, Kec. Petang	-8,3477889	115,1869004
44	SUKAWATI I	1050044	B A L I	GIANYAR	Jl. Lettu Nengah Duaji, Kec. Sukawati	-8,5861834	115,2600563
45	SUKAWATI II	1050045	B A L I	GIANYAR	Jl. Kesawa No.1 Ds. Singapadu, Kec. Sukawati	-8,5786607	115,1523008
46	BLAHBATUH I	1050046	B A L I	GIANYAR	Jl. Raya Keramas, Kec. Blahbatuh	-8,5739655	115,3249111
47	BLAHBATUH II	1050047	B A L I	GIANYAR	Jl. Wisma Gajag Mada, Kec. Blahbatuh	-8,5914127	115,174753

NO	PUSKESMAS	KODE	PROVINSI	KABUPATEN	ALAMAT	Koordinat	
						LINTANG	BUJUR
48	GIANYAR I	1050048	B A L I	GIANYAR	Jl. Legong Kraton Br. Temesi, Kec. Gianyar	-8,5738737	115,2920802
49	GIANYAR II	1050049	B A L I	GIANYAR	Banjar Madangan Kaja Ds. Petak, Kec. Gianyar	-8,478166	115,2870621
50	TAMPAKSIRING II	1050050	B A L I	GIANYAR	Banjar Pedapdapan Pejeng, Kec. Tampaksiring	-8,5114299	115,2883961
51	TAMPAKSIRING I	1050051	B A L I	GIANYAR	Jl. Astina Selatan Banjar Sareseda, Kec. Tampaksiring	-8,4192173	115,3046636
52	UBUD I	1050052	B A L I	GIANYAR	Jl. Dewi Sita, Ds. Ubud, Kec. Ubud	-8,5099715	115,154561
53	UBUD II	1050053	B A L I	GIANYAR	Ds. Banjar Kuluh Sayan, Kec. Ubud	-8,5077762	115,2527599
54	TEGALALANG I	1050054	B A L I	GIANYAR	Jl. Raya Tegallalang, Ds. Tegallalang, Kec. Tegallalang	-8,3919637	115,2934453
55	TEGALALANG II	1050055	B A L I	GIANYAR	Jl. Jasan Ds. Sebatu, Kec. Tegallalang	-8,3832177	115,2964923
56	PAYANGAN	1050056	B A L I	GIANYAR	Jl. Giri Kusuma Ds. Payangan, Kec. Payangan	-8,4220982	115,2432762
57	NUSA PENIDA I	1050057	B A L I	KLUNGKUNG	Ds. Batu Munggul, Kec. Nusapenida	-8,6968933	115,4682688
58	NUSA PENIDA II	1050058	B A L I	KLUNGKUNG	Ds. Jungut Batu, Kec. Nusapenida	-8,6787761	115,4472578
59	NUSA PENIDA III	1050059	B A L I	KLUNGKUNG	Ds. Klumpu, Kec. Nusapenida	-8,7201218	115,5203692
60	BANJARANGKAN II	1050060	B A L I	KLUNGKUNG	Ds. Takmung, Kec. Banjarakan	-8,5582044	115,3692183
61	BANJARANGKAN I	1050061	B A L I	KLUNGKUNG	Ds. Tusan, Kec. Banjarakan	-8,5448971	115,3666328
62	KLUNGKUNG I	1050062	B A L I	KLUNGKUNG	Ds. Gelgel, Kec. Klungkung	-8,5519262	115,2985058
63	KLUNGKUNG II	1050063	B A L I	KLUNGKUNG	Ds. Selat, Kec. Klungkung	-8,496531	115,3620061
64	DAWAN I	1050064	B A L I	KLUNGKUNG	Ds. Pikat, Kec. Dawan	-8,52986	115,4571696
65	DAWAN II	1050065	B A L I	KLUNGKUNG	Ds. Gunaksa, Kec. Dawan	-8,5472892	115,4230378
66	SUSUT I	1050066	B A L I	BANGLI	Br. Kayuamba Ds. Tiga Bangli, Kec. Susut	-8,4311905	115,2471508
67	SUSUT II	1050067	B A L I	BANGLI	Br. Sulahan Ds. Sulahan Bangli, Kec. Susut	-8,4243448	115,2471508
68	BANGLI	1050068	B A L I	BANGLI	Jl. Jelekungkang Taman Bali, Kec. Bangli	-8,5008234	115,3502299
69	BANGLI UTARA	1050069	B A L I	BANGLI	Jl. Nusantara, Ds Pangotan Kec. Bangli	-8,3226221	115,3356378
70	TEMBUKU I	1050070	B A L I	BANGLI	Jl. Kehen No. 1 Br. Tembuku Kawan, Kec. Tembuku	-8,3936503	115,3631012
71	TEMBUKU II	1050071	B A L I	BANGLI	Br. Metra Tengah Ds. Yangapi, Kec. Tembuku	-8,3965578	115,3631012
72	KINTAMANI I	1050072	B A L I	BANGLI	Br. Kintamani Ds. Kintamani Bangli, Kec. Kintamani	-8,2573843	115,3548574
73	KINTAMANI III	1050073	B A L I	BANGLI	Ds. Belantih, Kec. Kintamani	-8,2447281	115,1782802
74	KINTAMANI V	1050074	B A L I	BANGLI	Ds. Songan, Kec. Kintamani	-8,2283976	115,3724154
75	KINTAMANI II	1050075	B A L I	BANGLI	Br. Kembang Sari Ds. Satra Bangli, Kec. Kintamani	-8,1827615	115,2134917
76	KINTAMANI IV	1050076	B A L I	BANGLI	Ds. Kedisan, Kec. Kintamani	-8,3083943	115,3934648
77	KINTAMANI VI	1050077	B A L I	BANGLI	Ds. Bayung Gede Bangli, Kec. Kintamani	-8,2960557	115,3136444
78	RENDANG	1050078	B A L I	KARANG ASEM	Ds. Menanga, Kec. Rendang	-8,4096431	115,4358114
79	SIDEMEN	1050079	B A L I	KARANG ASEM	Ds. Sidemen, Kec. Sidemen	-8,4841223	115,4429328
80	MANGGIS I	1050080	B A L I	KARANG ASEM	Ds. Ulakan, Kec. Manggis	-8,6350423	115,2254898
81	MANGGIS II	1050081	B A L I	KARANG ASEM	Ds. Nyuhtebel, Kec. Manggis	-8,4952642	115,5496777
82	KARANGASEM II	1050082	B A L I	KARANG ASEM	Ds. Seraya Tengah, Kec. Karangasem	-8,4313351	115,6608073
83	KARANGASEM I	1050083	B A L I	KARANG ASEM	Ds. Perasi, Kec. Karangasem	-8,4861238	115,5982342
84	ABANG I	1050084	B A L I	KARANG ASEM	Ds. Abang, Kec. Abang	-8,3631765	115,5448826
85	ABANG II	1050085	B A L I	KARANG ASEM	Ds. Culik, Kec. Abang	-8,3422944	115,6090331
86	BEBANDEM	1050086	B A L I	KARANG ASEM	Ds. Bebandem, Kec. Bebandem	-8,3846503	115,374796
87	SELAT	1050087	B A L I	KARANG ASEM	Ds. Selat, Kec. Selat	-8,4544288	115,4574561
88	KUBU II	1050088	B A L I	KARANG ASEM	Ds. Tianyar Tengah, Kec. Kubu	-8,1997836	115,4971178
89	KUBU I	1050089	B A L I	KARANG ASEM	Ds. Kubu, Kec. Kubu	-8,2532963	115,5682794
90	GEROGAK I	1050090	B A L I	BULELENG	Ds. Gerokgak, Kec. Gerokgak	-8,213959	114,772217
91	GEROGAK II	1050091	B A L I	BULELENG	Ds. Pejaraka/Goris, Kec. Gerokgak	-8,120546	115,121124
92	SERIRIT I	1050092	B A L I	BULELENG	Jl. Jend. Sudirman No. 50 Kel. Seririt, Kec. Seririt	-8,191633	114,934586
93	SERIRIT II	1050093	B A L I	BULELENG	Ds. Banjarasem, Kec. Seririt	-8,199378	114,895508
94	SERIRIT III	1050094	B A L I	BULELENG	Jl. Seririt-Pupuan Ds. Ringdikit, Kec. Seririt	-8,23081	114,943176
95	BUSUNGBIU I	1050095	B A L I	BULELENG	Jl. Amerta No. 12 Busungbiu-Singaraja, Kec. Busungbiu	-8,2583664	114,9669158

NO	PUSKESMAS	KODE	PROVINSI	KABUPATEN	ALAMAT	Koordinat	
						LINTANG	BUJUR
96	BUSUNGBIU II	1050096	B A L I	BULELENG	Ds. Sepang, Kec. Busungbiu	-8,3087156	114,8988249
97	BANJAR I	1050097	B A L I	BULELENG	Jl. Segara No.1 Ds. Banjar, Kec. Banjar	-8,3484118	114,7360875
98	BANJAR II	1050098	B A L I	BULELENG	Ds. Banyuatis, Kec. Banjar	-8,2595619	115,0234725
99	SUKASADA I	1050099	B A L I	BULELENG	Jl. Jelantik Gingsir No. 51 Kel. Sukasada, Kec. Sukasada	-8,150543	115,107846
100	SUKASADA II	1050100	B A L I	BULELENG	Ds. Pancasari, Kec. Sukasada	-8,2720665	115,0997574
101	BULELENG I	1050101	B A L I	BULELENG	Jl. A.Yani, Singaraja, Kec. Buleleng	-8,2716159	114,994691
102	BULELENG II	1050102	B A L I	BULELENG	Ds. Anturan, Kec. Buleleng	-8,1572119	115,0340117
103	BULELENG III	1050103	B A L I	BULELENG	Kel. Penarukan, Kec. Buleleng	-8,099452	115,108398
104	SAWAN I	1050104	B A L I	BULELENG	Jl. Raya Ds. Sangsit, Kec. Sawan	-8,088795	115,134618
105	SAWAN II	1050105	B A L I	BULELENG	Ds. Menyali, Kec. Sawan	-8,1376298	115,1756929
106	KUBUTAMBAHAN I	1050106	B A L I	BULELENG	Ds. Kubutambahan, Kec. Kubutambahan	-8,0774471	115,173236
107	KUBUTAMBAHAN II	1050107	B A L I	BULELENG	Ds. Tamblang, Kec. Kubutambahan	-8,1306761	115,1945679
108	TEJAKULA I	1050108	B A L I	BULELENG	Ds. Geretek, Sembirenteng, Kec. Tejakula	-8,1245299	115,1461222
109	TEJAKULA II	1050109	B A L I	BULELENG	Ds. Julah, Kec. Tejakula	-8,1267131	115,2775468
110	DENPASAR SELATAN IV	1050110	B A L I	KOTA DENPASAR	Kel. Pedungan, Kec. Denpasar Selatan	-8,6952796	115,2078278
111	DENPASAR SELATAN I	1050111	B A L I	KOTA DENPASAR	Jl. Gurita No. 8 Denpasar, Kec. Denpasar Selatan	-8,6949256	115,2051639
112	DENPASAR SELATAN II	1050112	B A L I	KOTA DENPASAR	Jl. Danau Buyan III No. 6 Denpasar, Kec. Denpasar Selatan	-8,6830834	115,2550169
113	DENPASAR SELATAN III	1050113	B A L I	KOTA DENPASAR	Jl. Gelogor Carik Denpasar, Kec. Denpasar Selatan	-8,6949256	115,2051639
114	DENPASAR TIMUR I	1050114	B A L I	KOTA DENPASAR	Jl. Pucuk No. 1 Denpasar, Kec. Denpasar Timur	-8,666974	115,23522
115	DENPASAR TIMUR II	1050115	B A L I	KOTA DENPASAR	Jl. Nagari No. 3 Denpasar, Kec. Denpasar Timur	-8,6144024	115,2424226
116	DENPASAR BARAT II	1050116	B A L I	KOTA DENPASAR	Jl. Gn.Soputan Gg.Puskesmas 3, Ds.Pemecutan Klod, Kec.Denpasar Barat	-8,6873346	115,1859527
117	DENPASAR BARAT I	1050117	B A L I	KOTA DENPASAR	Jl. Gunung Rinjani Br. Sanga Agung, Kec. Denpasar Barat	-8,6872865	115,1706318
118	DENPASAR UTARA I	1050118	B A L I	KOTA DENPASAR	Jl. Angsoka No. 17 Denpasar, Kec. Denpasar Utara	-8,6567083	115,1988705
119	DENPASAR UTARA II	1050119	B A L I	KOTA DENPASAR	Jl. Gunung Agung Gg III No. 8 X Denpasar, Kec. Denpasar Utara	-8,6567083	115,1988705
120	DENPASAR UTARA III	1050120	B A L I	KOTA DENPASAR	Jl. A. Yani Denpasar, Kec. Denpasar Utara	-8,6348597	115,2074673

: Belum ada data yang di input dari daerah s.d 31 Agustus 2019

NO	PUSKESMAS	KODE	Wilayah Kerja				Karakteristik Wilayah Kerja			
			LUAS WILAYAH (km2)	JUMLAH DESA	JUMLAH PENDUDUK (jiwa)*	JUMLAH KK*	Terpencil/Sangat Terpencil	Perdesaan	Perkotaan	Status
1	II MELAYA	1050001	56	1	8.482	2.640		V		Perdesaan
2	I MELAYA	1050002	141	9	44.688	12.374		V		Perdesaan
3	II NEGARA	1050003	38	6	37.793	11.725		V		Perdesaan
4	I NEGARA	1050004	88	6	45.737	13.626			V	Perkotaan
5	II JEMBRANA	1050005	15	5	16.589	5.533		V		Perdesaan
6	I JEMBRANA	1050006	79	5	38.431	11.306		V		Perdesaan
7	I MENDOYO	1050007	150	7	36.351	12.479		V		Perdesaan
8	II MENDOYO	1050008	144	4	21.919	7.427		V		Perdesaan
9	I PEKUTATAN	1050009	65	4	16.497	5.143		V		Perdesaan
10	II PEKUTATAN	1050010	65	4	10.113	2.577		V		Perdesaan
11	SELEMADEG	1050011	52	10	19.720	6.572		V		Perdesaan
12	SELEMADEG TIMUR I	1050012	42	7	15.798	5.525		V		Perdesaan
13	SELEMADEG TIMUR II	1050013	13	3	5.782	2.032		V		Perdesaan
14	SELEMADEG BARAT	1050014								N/A
15	KERAMBITAN I	1050015	26	7	16.846	5.392		V		Perdesaan
16	KERAMBITAN II	1050016	17	8	22.284	7.063		V		Perdesaan
17	TABANAN III	1050017	9	2	20.078	4.388			V	Perkotaan
18	TABANAN I	1050018	20	4	32.529	9.189		V		Perdesaan
19	TABANAN II	1050019	22	6	22.213	5.965		V		Perdesaan
20	KEDIRI I	1050020	22	6	53.039	25.845		V		Perdesaan
21	KEDIRI II	1050021	14	4	17.636	4.087		V		Perdesaan
22	KEDIRI III	1050022	19	5	21.441	5.387		V		Perdesaan
23	MARGA I	1050023	27	10	24.168	7.347		V		Perdesaan
24	MARGA II	1050024	17	6	17.862	5.401		V		Perdesaan
25	BATURITI I	1050025								N/A
26	BATURITI II	1050026								N/A
27	PENEBEL I	1050027	78	9	28.140	10.578		V		Perdesaan
28	PENEBEL II	1050028	64	9	16.856	6.274		V		Perdesaan
29	PUPUAN I	1050029	87	7	22.583	6.965		V		Perdesaan
30	PUPUAN II	1050030	92	7	16.657	5.257		V		Perdesaan
31	KUTA SELATAN	1050031	10.113	6	164.780	31.931			V	Perkotaan
32	KUTA I	1050032	1.200	3	91.204	18.036			V	Perkotaan
33	KUTA II	1050033	567	2	16.456	3.638			V	Perkotaan
34	KUTA UTARA	1050034	34	6	134.730	26.426			V	Perkotaan
35	MENGWI I	1050035	408	9	53.861	10.898			V	Perkotaan
36	MENGWI II	1050036	293	7	47.533	9.641		V		Perdesaan
37	MENGWI III	1050037	1.412	4	30.536	6.265			V	Perkotaan
38	ABIANSEMAL I	1050038	1.704	5	26.894	5.536		V		Perdesaan
39	ABIANSEMAL II	1050039	1.351	5	21.903	4.562		V		Perdesaan
40	ABIANSEMAL III	1050040	1.974	3	22.303	4.642		V		Perdesaan
41	ABIANSEMAL IV	1050041	2.717	5	20.940	4.370		V		Perdesaan
42	PETANG I	1050042	4.300	5	15.637	3.237		V		Perdesaan
43	PETANG II	1050043	7.200	2	10.123	2.231		V		Perdesaan
44	SUKAWATI I	1050044	5.502	6	61.858	10.433		V		Perdesaan
45	SUKAWATI II	1050045	6	6	59.338	9.113		V		Perdesaan
46	BLAHBATUH I	1050046	40	5	32.259	7.027		V		Perdesaan
47	BLAHBATUH II	1050047	40	4	39.170	7.517			V	Perkotaan



NO	PUSKESMAS	KODE	Wilayah Kerja				Karakteristik Wilayah Kerja			
			LUAS WILAYAH (km2)	JUMLAH DESA	JUMLAH PENDUDUK (jiwa)*	JUMLAH KK*	Terpencil/Sangat Terpencil	Perdesaan	Perkotaan	Status
48	GIANYAR I	1050048	51	10	60.260	12.052			V	Perkotaan
49	GIANYAR II	1050049	51	7	33.171	6.634		V		Perdesaan
50	TAMPAKSIRING II	1050050	43	3	24.978	5.342		V		Perdesaan
51	TAMPAKSIRING I	1050051	43	5	24.333	6.637		V		Perdesaan
52	UBUD I	1050052	42	5	49.608	9.113		V		Perdesaan
53	UBUD II	1050053	42	3	24.562	5.160		V		Perdesaan
54	TEGALALANG I	1050054	62	4	26.642	5.328		V		Perdesaan
55	TEGALALANG II	1050055	62	3	27.026	6.081		V		Perdesaan
56	PAYANGAN	1050056	8	9	43.619	8.723			V	Perkotaan
57	NUSA PENIDA I	1050057	110	8	22.709	7.903		V		Perdesaan
58	NUSA PENIDA II	1050058	10	2	7.149	2.035		V		Perdesaan
59	NUSA PENIDA III	1050059	82	6	15.722	156		V		Perdesaan
60	BANJARANGKAN II	1050060	24	6	16.716	4.895		V		Perdesaan
61	BANJARANGKAN I	1050061	22	7	22.734	5.965				N/A
62	KLUNGKUNG I	1050062	16	10	31.024	8.790				N/A
63	KLUNGKUNG II	1050063	14	8	27.526	7.594			V	Perkotaan
64	DAWAN I	1050064	25	7	19.844	6.428				N/A
65	DAWAN II	1050065	12	5	14.876	4.465		V		Perdesaan
66	SUSUT I	1050066	36	5	23.516	6.562		V		Perdesaan
67	SUSUT II	1050067	21	4	22.570	6.703		V		Perdesaan
68	BANGLI	1050068	5.626	2	22.946	5.712		V		Perdesaan
69	BANGLI UTARA	1050069	359	3	26.325	6.799		V		Perdesaan
70	TEMBUKU I	1050070	22	4	18.956	6.251		V		Perdesaan
71	TEMBUKU II	1050071	3.095	2	19.610	4.899		V		Perdesaan
72	KINTAMANI I	1050072	49	8	23.203	5.638		V		Perdesaan
73	KINTAMANI III	1050073	84	14	14.976	4.372		V		Perdesaan
74	KINTAMANI V	1050074	51	4	20.073	4.744		V		Perdesaan
75	KINTAMANI II	1050075	783	7	16.148	6.020		V		Perdesaan
76	KINTAMANI IV	1050076	80	6	11.015	3.583		V		Perdesaan
77	KINTAMANI VI	1050077	43	9	14.007	3.407		V		Perdesaan
78	RENDANG	1050078	110	6	39.910	11.730		V		Perdesaan
79	SIDEMEN	1050079	35	10	33.130	10.787		V		Perdesaan
80	MANGGIS I	1050080	49	6	30.217	9.969		V		Perdesaan
81	MANGGIS II	1050081	20	6	15.533	5.124		V		Perdesaan
82	KARANGASEM II	1050082	47	6	34.480	11.154		V		Perdesaan
83	KARANGASEM I	1050083	47	5	53.540	18.614		V		Perdesaan
84	ABANG I	1050084	49	8	30.187	10.361		V		Perdesaan
85	ABANG II	1050085	85	6	32.603	13.587		V		Perdesaan
86	BEBANDEM	1050086	82	8	46.300	16.440		V		Perdesaan
87	SELAT	1050087	80	8	39.680	13.390		V		Perdesaan
88	KUBU II	1050088	128	4	35.636	13.212		V		Perdesaan
89	KUBU I	1050089	106	5	23.584	9.089		V		Perdesaan
90	GEROGAK I	1050090	195	9	48.924	16.133		V		Perdesaan
91	GEROGAK II	1050091	162	5	35.586	9.833		V		Perdesaan
92	SERIRIT I	1050092	18		31.226	11.016			V	Perkotaan
93	SERIRIT II	1050093	74	7	29.445	8.950		V		Perdesaan
94	SERIRIT III	1050094	20	6	12.229	5.109		V		Perdesaan
95	BUSUNGBIU I	1050095	57	9	26.683	8.028		V		Perdesaan

NO	PUSKESMAS	KODE	Wilayah Kerja				Karakteristik Wilayah Kerja			
			LUAS WILAYAH (km2)	JUMLAH DESA	JUMLAH PENDUDUK (jiwa)*	JUMLAH KK*	Terpencil/Sangat Terpencil	Perdesaan	Perkotaan	Status
96	BUSUNGBIU II	1050096	140	6	14.267	4.685		V		Perdesaan
97	BANJAR I	1050097	92	11	48.035	15.079		V		Perdesaan
98	BANJAR II	1050098	81	6	24.646	8.325		V		Perdesaan
99	SUKASADA I	1050099	90	9	53.692	13.808		V		Perdesaan
100	SUKASADA II	1050100	83	6	24.008	6.352		V		Perdesaan
101	BULELENG I	1050101	13	16	62.128	12.733			V	Perkotaan
102	BULELENG II	1050102	10	5	28.451	8.771			V	Perkotaan
103	BULELENG III	1050103	25	8	47.201	12.848		V		Perdesaan
104	SAWAN I	1050104	34	7	40.844	12.045		V		Perdesaan
105	SAWAN II	1050105	59	7	19.856	7.832		V		Perdesaan
106	KUBUTAMBAHAN I	1050106	37	5	25.642	9.126		V		Perdesaan
107	KUBUTAMBAHAN II	1050107			30.128	10.349				N/A
108	TEJAKULA I	1050108	48	5	30.566	11.495		V		Perdesaan
109	TEJAKULA II	1050109	50	5	23.643	9.415		V		Perdesaan
110	DENPASAR SELATAN IV	1050110	7	1	38.249	5.480			V	Perkotaan
111	DENPASAR SELATAN I	1050111	14	3	131.087	16.066			V	Perkotaan
112	DENPASAR SELATAN II	1050112	13	4	68.606	13.722				N/A
113	DENPASAR SELATAN III	1050113	15	2	61.106	6.828			V	Perkotaan
114	DENPASAR TIMUR I	1050114	8	6	58.152	14.707			V	Perkotaan
115	DENPASAR TIMUR II	1050115	17	5	80.544	14.343			V	Perkotaan
116	DENPASAR BARAT II	1050116	13	6	139.382	23.926			V	Perkotaan
117	DENPASAR BARAT I	1050117	11	5	129.649	25.348			V	Perkotaan
118	DENPASAR UTARA I	1050118	5	4	52.738	11.650			V	Perkotaan
119	DENPASAR UTARA II	1050119	10	3	88.561	14.143				N/A
120	DENPASAR UTARA III	1050120	17	4	63.331	13.520			V	Perkotaan

: Belum ada data yang di input dari daerah s.d 31 Agustus 2019

NO	PUSKESMAS	KODE	Kemampuan Penyelenggaraan			Kondisi Bangunan Puskesmas				Jumlah Rumah Dinas Dengan Kondisi				Status Akreditasi		
			Rawat Inap	Non Rawat Inap	Status*	Baik	Rusak Ringan	Rusak Sedang	Rusak Berat	Baik	Rusak Ringan	Rusak Sedang	Rusak Berat	Terakreditasi	Dalam Proses Akreditasi	Belum Akreditasi
1	II MELAYA	1050001		V	Rawat Inap	V				0	3	0	0	V		
2	I MELAYA	1050002		V	Rawat Inap	V				2	0	0	0	V		
3	II NEGARA	1050003	V		Rawat Inap	V				2	0	0	0	V		
4	I NEGARA	1050004		V	Non Rawat Inap	V				2	0	0	0	V		
5	II JEMBRANA	1050005	V		Rawat Inap	V				0	0	0	3	V		
6	I JEMBRANA	1050006		V	Non Rawat Inap	V				4	0	0	0	V		
7	I MENDOYO	1050007		V	Non Rawat Inap	V				2	0	0	2	V		
8	II MENDOYO	1050008		V	Non Rawat Inap	V				2	0	0	1	V		
9	I PEKUTATAN	1050009	V		Rawat Inap	V				1	0	0	0	V		
10	II PEKUTATAN	1050010		V	Non Rawat Inap	V				3	0	0	1	V		
11	SELEMADEG	1050011	V		Rawat Inap	V				0	0	0	0	V		
12	SELEMADEG TIMUR I	1050012		V	Non Rawat Inap	V				2	0	0	0	V		
13	SELEMADEG TIMUR II	1050013		V	Non Rawat Inap	V				1	0	1	0	V		
14	SELEMADEG BARAT	1050014			Rawat Inap											
15	KERAMBITAN I	1050015		V	Non Rawat Inap	V				0	0	0	2	V		
16	KERAMBITAN II	1050016		V	Non Rawat Inap	V				3	0	1	0	V		
17	TABANAN III	1050017	V		Rawat Inap	V				0	0	0	0	V		
18	TABANAN I	1050018		V	Non Rawat Inap	V				3	0	1	0	V		
19	TABANAN II	1050019		V	Non Rawat Inap	V				0	0	2	0	V		
20	KEDIRI I	1050020		V	Non Rawat Inap	V				1	0	1	0	V		
21	KEDIRI II	1050021		V	Non Rawat Inap	V				0	0	1	0	V		
22	KEDIRI III	1050022		V	Non Rawat Inap	V				0	0	0	1	V		
23	MARGA I	1050023		V	Non Rawat Inap	V				2	0	0	1	V		
24	MARGA II	1050024		V	Non Rawat Inap	V				2	0	0	0	V		
25	BATURITI I	1050025			Rawat Inap											
26	BATURITI II	1050026			Non Rawat Inap											
27	PENEBEL I	1050027		V	Non Rawat Inap	V				0	0	1	0	V		
28	PENEBEL II	1050028		V	Non Rawat Inap	V				0	0	1	0	V		
29	PUPUAN I	1050029	V		Rawat Inap	V				1	0	2	0	V		
30	PUPUAN II	1050030		V	Non Rawat Inap	V				0	0	1	2	V		
31	KUTA SELATAN	1050031		V	Non Rawat Inap	V				1	0	0	0	V		
32	KUTA I	1050032	V		Rawat Inap	V				0	0	0	0	V		
33	KUTA II	1050033		V	Non Rawat Inap	V				0	0	2	0	V		
34	KUTA UTARA	1050034		V	Non Rawat Inap	V				5	0	0	0	V		
35	MENGWI I	1050035	V		Rawat Inap	V				0	0	0	1	V		
36	MENGWI II	1050036		V	Non Rawat Inap	V				7	2	0	0	V		
37	MENGWI III	1050037		V	Non Rawat Inap	V				3	0	0	1	V		
38	ABIANSEMAL I	1050038	V		Rawat Inap	V				0	0	0	3	V		
39	ABIANSEMAL II	1050039		V	Non Rawat Inap	V				0	0	0	3	V		
40	ABIANSEMAL III	1050040		V	Non Rawat Inap	V				0	0	0	0	V		
41	ABIANSEMAL IV	1050041		V	Non Rawat Inap	V				0	0	1	0	V		
42	PETANG I	1050042		V	Non Rawat Inap	V				1	0	0	0	V		
43	PETANG II	1050043		V	Non Rawat Inap	V				4	0	0	0	V		
44	SUKAWATI I	1050044		V	Non Rawat Inap	V				1	0	0	0	V		
45	SUKAWATI II	1050045		V	Non Rawat Inap	V				1	0	0	0	V		
46	BLAHBATUH I	1050046		V	Non Rawat Inap	V				1	0	0	0	V		
47	BLAHBATUH II	1050047		V	Non Rawat Inap	V				1	0	0	0	V		

NO	PUSKESMAS	KODE	Kemampuan Penyelenggaraan			Kondisi Bangunan Puskesmas				Jumlah Rumah Dinas Dengan Kondisi				Status Akreditasi		
			Rawat Inap	Non Rawat Inap	Status*	Baik	Rusak Ringan	Rusak Sedang	Rusak Berat	Baik	Rusak Ringan	Rusak Sedang	Rusak Berat	Terakreditasi	Dalam Proses Akreditasi	Belum Akreditasi
48	GIANYAR I	1050048		V	Non Rawat Inap	V				1	0	0	0	V		
49	GIANYAR II	1050049	V		Rawat Inap	V				1	0	0	0	V		
50	TAMPAKSIRING II	1050050	V		Rawat Inap	V				1	0	0	0	V		
51	TAMPAKSIRING I	1050051		V	Non Rawat Inap	V				1	0	0	0	V		
52	UBUD I	1050052	V		Rawat Inap	V				1	0	0	0	V		
53	UBUD II	1050053		V	Non Rawat Inap	V				1	0	0	0	V		
54	TEGALALANG I	1050054	V		Rawat Inap	V				1	0	0	0	V		
55	TEGALALANG II	1050055		V	Non Rawat Inap	V				1	0	0	0	V		
56	PAYANGAN	1050056	V		Rawat Inap	V				1	0	0	0	V		
57	NUSA PENIDA I	1050057	V		Rawat Inap	V				1	2	0	0	V		
58	NUSA PENIDA II	1050058	V		Rawat Inap	V				1	0	0	0	V		
59	NUSA PENIDA III	1050059		V	Non Rawat Inap	V				5	0	0	0		V	
60	BANJARANGKAN II	1050060	V		Rawat Inap	V				2	0	4	3	V		
61	BANJARANGKAN I	1050061		V	Non Rawat Inap	V				1	0	0	0	V		
62	KLUNGKUNG I	1050062		V	Non Rawat Inap	V				4	2	1	0	V		
63	KLUNGKUNG II	1050063		V	Non Rawat Inap	V				3	0	0	1	V		
64	DAWAN I	1050064		V	Non Rawat Inap	V				0	0	2	0		V	
65	DAWAN II	1050065	V		Rawat Inap	V				1	0	0	0	V		
66	SUSUT I	1050066	V		Rawat Inap					0	0	3	0	V		
67	SUSUT II	1050067		V	Non Rawat Inap					2	0	1	0	V		
68	BANGLI	1050068		V	Non Rawat Inap					3	0	0	0	V		
69	BANGLI UTARA	1050069		V	Non Rawat Inap					2	0	0	0		V	
70	TEMBUKU I	1050070		V	Non Rawat Inap	V				2	0	0	0	V		
71	TEMBUKU II	1050071		V	Non Rawat Inap				V	2	0	0	0	V		
72	KINTAMANI I	1050072	V		Rawat Inap				V	2	0	0	0	V		
73	KINTAMANI III	1050073	V		Rawat Inap	V				3	0	0	1	V		
74	KINTAMANI V	1050074	V		Rawat Inap				V	0	0	3	0	V		
75	KINTAMANI II	1050075		V	Non Rawat Inap	V				4	0	2	0	V		
76	KINTAMANI IV	1050076		V	Non Rawat Inap				V	0	0	3	0	V		
77	KINTAMANI VI	1050077		V	Non Rawat Inap				V	2	0	0	1	V		
78	RENDANG	1050078	V		Rawat Inap	V				2	0	0	0	V		
79	SIDEMEN	1050079	V		Rawat Inap	V				2	0	0	0	V		
80	MANGGIS I	1050080	V		Rawat Inap				V	3	0	0	0	V		
81	MANGGIS II	1050081		V	Non Rawat Inap				V	2	0	0	1	V		
82	KARANGASEM II	1050082	V		Rawat Inap	V				0	1	2	0	V		
83	KARANGASEM I	1050083		V	Non Rawat Inap	V				0	0	0	0	V		
84	ABANG I	1050084		V	Non Rawat Inap				V	0	3	0	0	V		
85	ABANG II	1050085		V	Non Rawat Inap				V	0	0	1	2	V		
86	BEBANDEM	1050086		V	Non Rawat Inap	V				1	0	0	0	V		
87	SELAT	1050087	V		Rawat Inap				V	0	1	0	2	V		
88	KUBU II	1050088	V		Rawat Inap	V				0	2	0	0	V		
89	KUBU I	1050089		V	Non Rawat Inap	V				2	0	0	1	V		
90	GEROGAK I	1050090	V		Rawat Inap	V				0	2	0	0	V		
91	GEROGAK II	1050091		V	Non Rawat Inap	V				0	0	0	2			V
92	SERIRIT I	1050092		V	Non Rawat Inap	V				2	2	1	0	V		
93	SERIRIT II	1050093		V	Non Rawat Inap	V				3	1	0	0	V		
94	SERIRIT III	1050094		V	Non Rawat Inap	V				4	1	0	0	V		
95	BUSUNGBIU I	1050095		V	Non Rawat Inap	V				0	0	0	0	V		

NO	PUSKESMAS	KODE	Kemampuan Penyelenggaraan			Kondisi Bangunan Puskesmas				Jumlah Rumah Dinas Dengan Kondisi				Status Akreditasi		
			Rawat Inap	Non Rawat Inap	Status*	Baik	Rusak Ringan	Rusak Sedang	Rusak Berat	Baik	Rusak Ringan	Rusak Sedang	Rusak Berat	Terakreditasi	Dalam Proses Akreditasi	Belum Akreditasi
96	BUSUNGBIU II	1050096		V	Non Rawat Inap	V				2	0	0	2	V		
97	BANJAR I	1050097	V		Rawat Inap	V				3	0	0	0	V		
98	BANJAR II	1050098		V	Non Rawat Inap	V				0	2	0	0	V		
99	SUKASADA I	1050099		V	Non Rawat Inap	V				0	1	0	0	V		
100	SUKASADA II	1050100		V	Non Rawat Inap	V				3	0	0	0	V		
101	BULELENG I	1050101		V	Non Rawat Inap	V				2	1	0	2	V		
102	BULELENG II	1050102		V	Non Rawat Inap	V				1	0	0	0	V		
103	BULELENG III	1050103		V	Non Rawat Inap	V				0	0	0	1	V		
104	SAWAN I	1050104		V	Non Rawat Inap	V				0	0	0	0	V		
105	SAWAN II	1050105		V	Non Rawat Inap	V				0	1	0	0	V		
106	KUBUTAMBAHAN I	1050106		V	Non Rawat Inap	V				0	0	0	0	V		
107	KUBUTAMBAHAN II	1050107		V	Non Rawat Inap	V				0	0	0	0	V		
108	TEJAKULA I	1050108	V		Rawat Inap	V				1	0	0	1	V		
109	TEJAKULA II	1050109		V	Non Rawat Inap	V				3	0	0	0	V		
110	DENPASAR SELATAN IV	1050110	V		Rawat Inap	V				0	0	0	0	V		
111	DENPASAR SELATAN I	1050111		V	Non Rawat Inap	V				0	1	0	0	V		
112	DENPASAR SELATAN II	1050112		V	Non Rawat Inap	V				0	0	0	0	V		
113	DENPASAR SELATAN III	1050113		V	Non Rawat Inap	V				0	0	0	0	V		
114	DENPASAR TIMUR I	1050114	V		Rawat Inap	V				0	0	0	0	V		
115	DENPASAR TIMUR II	1050115		V	Non Rawat Inap	V				1	0	0	0	V		
116	DENPASAR BARAT II	1050116	V		Rawat Inap	V				0	0	0	1	V		
117	DENPASAR BARAT I	1050117		V	Non Rawat Inap	V				1	0	0	0	V		
118	DENPASAR UTARA I	1050118		V	Non Rawat Inap	V				0	0	3	0	V		
119	DENPASAR UTARA II	1050119		V	Non Rawat Inap	V				0	0	0	0	V		
120	DENPASAR UTARA III	1050120		V	Non Rawat Inap	V				0	0	0	0	V		

: Belum ada data yang di input dari daerah s.d 31 Agustus 2019

NO	PUSKESMAS	KODE	SDMK*										
			Dokter Umum	Dokter Gigi	Perawat	Bidan	Kesehatan Masyarakat	Kesehatan Lingkungan	Farmasi	Gizi	Ahli Teknologi Laboratorium Medik	Tenaga Penunjang	Total Tenaga
1	II MELAYA	1050001	4	2	11	21	1	0	2	2	2	17	62
2	I MELAYA	1050002	5	3	9	35	1	2	3	1	3	27	89
3	II NEGARA	1050003	5	2	9	24	0	2	3	2	3	23	73
4	I NEGARA	1050004	3	2	7	32	1	2	2	1	2	14	66
5	II JEMBRANA	1050005	5	2	8	22	0	1	1	1	2	24	66
6	I JEMBRANA	1050006	2	2	4	14	1	1	2	1	2	18	47
7	I MENDOYO	1050007	4	2	9	29	1	0	3	2	2	20	72
8	II MENDOYO	1050008	2	2	6	14	0	1	2	0	1	18	46
9	I PEKUTATAN	1050009	4	2	10	25	0	1	3	3	2	19	69
10	II PEKUTATAN	1050010	4	2	6	13	0	1	1	2	2	14	45
11	SELEMADEG	1050011	6	2	21	28	4	5	3	1	1	9	80
12	SELEMADEG TIMUR I	1050012	2	4	10	12	3	3	1	1	0	6	42
13	SELEMADEG TIMUR II	1050013	2	1	12	22	0	1	1	1	0	5	45
14	SELEMADEG BARAT	1050014	3	2	31	29	0	0	1	0	13	79	
15	KERAMBITAN I	1050015	2	1	14	18	1	1	2	1	0	6	46
16	KERAMBITAN II	1050016	3	3	17	18	2	1	3	1	1	9	58
17	TABANAN III	1050017	6	2	24	35	4	2	4	3	3	23	106
18	TABANAN I	1050018	2	1	15	28	2	1	2	2	3	9	65
19	TABANAN II	1050019	3	1	9	23	2	2	2	2	1	6	51
20	KEDIRI I	1050020	3	3	14	18	3	1	1	1	2	6	52
21	KEDIRI II	1050021	3	2	9	18	1	4	1	2	1	6	47
22	KEDIRI III	1050022	3	2	15	22	2	1	1	2	1	5	54
23	MARGA I	1050023	2	2	12	33	2	1	2	0	1	6	61
24	MARGA II	1050024	2	2	11	21	2	2	1	1	1	8	51
25	BATURITI I	1050025	7	2	15	30	1	2	2	3	1	13	76
26	BATURITI II	1050026	3	2	7	22	1	1	1	1	0	6	44
27	PENEBEL I	1050027	6	3	24	33	2	3	2	1	1	13	88
28	PENEBEL II	1050028	2	2	11	16	0	3	1	0	0	8	43
29	PUPUAN I	1050029	4	2	14	30	0	1	0	2	1	16	70
30	PUPUAN II	1050030	1	1	14	18	1	1	1	0	0	8	45
31	KUTA SELATAN	1050031	12	4	35	56	0	2	2	0	3	103	217
32	KUTA I	1050032	7	4	20	22	1	2	2	1	2	50	111
33	KUTA II	1050033	3	2	15	15	0	1	1	1	1	22	61
34	KUTA UTARA	1050034	6	2	26	39	2	1	3	1	2	150	232
35	MENGWI I	1050035	5	4	51	31	2	1	2	2	1	138	237
36	MENGWI II	1050036	5	3	29	40	0	1	2	1	1	126	208
37	MENGWI III	1050037	5	3	20	31	0	2	2	1	1	73	138
38	ABIANSEMAL I	1050038	6	4	29	41	3	1	3	2	2	75	166
39	ABIANSEMAL II	1050039	4	4	18	34	0	2	2	1	2	63	130
40	ABIANSEMAL III	1050040	5	3	22	20	3	4	2	0	0	59	118
41	ABIANSEMAL IV	1050041	6	3	20	29	2	1	2	1	1	71	136
42	PETANG I	1050042	6	3	22	29	0	2	2	1	1	76	142
43	PETANG II	1050043	2	1	12	18	0	1	1	0	0	47	82
44	SUKAWATI I	1050044	5	6	16	34	3	2	2	2	1	6	77
45	SUKAWATI II	1050045	3	6	12	12	1	4	2	3	1	8	52
46	BLAHBATUH I	1050046	2	3	12	11	2	3	1	1	1	10	46
47	BLAHBATUH II	1050047	4	3	16	16	1	4	2	1	0	12	59

NO	PUSKESMAS	KODE	SDMK*										
			Dokter Umum	Dokter Gigi	Perawat	Bidan	Kesehatan Masyarakat	Kesehatan Lingkungan	Farmasi	Gizi	Ahli Teknologi Laboratorium Medik	Tenaga Penunjang	Total Tenaga
48	GIANYAR I	1050048	3	3	15	29	0	3	2	2	0	6	63
49	GIANYAR II	1050049	5	3	14	19	3	5	2	1	2	4	58
50	TAMPAKSIRING II	1050050	3	3	21	27	0	4	2	2	2	13	77
51	TAMPAKSIRING I	1050051	4	4	19	15	0	3	1	1	1	6	54
52	UBUD I	1050052	5	6	19	15	1	2	2	2	1	7	60
53	UBUD II	1050053	2	3	8	20	1	1	1	1	1	10	48
54	TEGALALANG I	1050054	3	2	15	32	1	3	2	1	2	4	65
55	TEGALALANG II	1050055	5	3	14	13	0	4	1	1	1	7	49
56	PAYANGAN	1050056	5	4	20	33	1	4	2	3	2	15	89
57	NUSA PENIDA I	1050057	5	2	36	28	0	1	2	1	2	30	107
58	NUSA PENIDA II	1050058	2	1	10	12	0	1	0	1	1	6	34
59	NUSA PENIDA III	1050059	4	2	25	13	0	1	0	1	1	20	67
60	BANJARANGKAN II	1050060	3	2	20	36	1	2	1	1	2	12	80
61	BANJARANGKAN I	1050061	3	2	27	20	1	3	4	1	1	9	71
62	KLUNGKUNG I	1050062	6	3	16	30	0	4	2	1	2	8	72
63	KLUNGKUNG II	1050063	2	2	25	26	0	3	3	1	1	11	74
64	DAWAN I	1050064	2	1	15	34	1	2	2	1	1	12	71
65	DAWAN II	1050065	3	2	13	27	0	3	0	1	1	16	66
66	SUSUT I	1050066	2	2	14	20	2	1	0	0	1	8	50
67	SUSUT II	1050067	2	3	12	11	1	1	2	1	0	7	40
68	BANGLI	1050068	3	3	12	12	1	3	1	1	1	3	40
69	BANGLI UTARA	1050069	1	2	9	16	1	3	2	1	0	1	36
70	TEMBUKU I	1050070	1	2	8	13	2	3	2	1	1	10	43
71	TEMBUKU II	1050071	2	2	9	15	2	3	1	1	0	6	41
72	KINTAMANI I	1050072	3	1	10	16	4	2	1	1	1	2	41
73	KINTAMANI III	1050073	2	1	8	17	2	1	1	2	0	4	38
74	KINTAMANI V	1050074	3	1	14	13	0	2	0	0	1	0	34
75	KINTAMANI II	1050075	1	1	5	17	0	1	2	0	0	6	33
76	KINTAMANI IV	1050076	2	1	10	16	1	1	0	1	0	0	32
77	KINTAMANI VI	1050077	2	1	7	13	1	4	1	1	0	3	33
78	RENDANG	1050078	5	2	14	25	1	4	1	1	1	19	73
79	SIDEMEN	1050079	5	2	10	18	2	2	2	1	2	13	57
80	MANGGIS I	1050080	3	4	17	20	1	3	2	1	1	31	83
81	MANGGIS II	1050081	2	2	11	13	1	3	1	2	1	14	50
82	KARANGASEM II	1050082	6	1	16	30	2	1	1	2	1	21	81
83	KARANGASEM I	1050083	3	2	12	21	1	2	0	3	2	24	70
84	ABANG I	1050084	4	1	16	22	2	2	1	1	1	14	64
85	ABANG II	1050085	1	1	9	17	1	1	1	2	2	23	58
86	BEBANDEM	1050086	2	2	18	23	2	2	1	1	1	23	75
87	SELAT	1050087	4	2	20	21	1	2	2	2	1	24	79
88	KUBU II	1050088	4	1	9	15	1	1	0	2	0	14	47
89	KUBU I	1050089	3	0	14	24	1	0	1	1	1	14	59
90	GEROGAK I	1050090	2	1	12	20	0	1	1	1	0	14	52
91	GEROGAK II	1050091	0	1	8	9	0	1	0	0	1	4	24
92	SERIRIT I	1050092	2	1	12	10	1	2	0	2	1	13	44
93	SERIRIT II	1050093	1	1	8	13	1	1	1	1	1	5	33
94	SERIRIT III	1050094	2	1	12	9	3	1	0	1	0	3	32
95	BUSUNGBIU I	1050095	7	0	4	16	0	1	1	1	0	7	37

NO	PUSKESMAS	KODE	SDMK*										
			Dokter Umum	Dokter Gigi	Perawat	Bidan	Kesehatan Masyarakat	Kesehatan Lingkungan	Farmasi	Gizi	Ahli Teknologi Laboratorium Medik	Tenaga Penunjang	Total Tenaga
96	BUSUNGBIU II	1050096	2	1	6	9	0	2	0	0	0	4	24
97	BANJAR I	1050097	3	1	16	17	0	2	0	1	0	11	51
98	BANJAR II	1050098	3	1	8	6	1	3	0	0	0	14	36
99	SUKASADA I	1050099	2	1	14	16	7	1	1	3	0	1	46
100	SUKASADA II	1050100	0	1	7	11	0	1	0	1	0	10	31
101	BULELENG I	1050101	5	2	7	23	1	4	2	2	1	9	56
102	BULELENG II	1050102	4	2	8	15	0	1	0	1	0	6	37
103	BULELENG III	1050103	2	1	9	17	1	1	0	1	0	8	40
104	SAWAN I	1050104	8	2	11	15	0	2	0	1	0	7	46
105	SAWAN II	1050105	1	2	7	12	0	1	1	1	0	7	32
106	KUBUTAMBAHAN I	1050106	4	1	10	13	1	1	1	2	1	10	44
107	KUBUTAMBAHAN II	1050107	2	1	11	16	0	2	0	3	1	9	45
108	TEJAKULA I	1050108	6	1	11	14	1	6	0	2	0	13	54
109	TEJAKULA II	1050109	2	0	4	15	0	2	0	2	0	6	31
110	DENPASAR SELATAN IV	1050110	6	4	16	18	5	1	2	2	2	30	86
111	DENPASAR SELATAN I	1050111	3	3	10	7	3	1	2	1	1	17	48
112	DENPASAR SELATAN II	1050112	3	2	12	11	2	2	2	1	2	16	53
113	DENPASAR SELATAN III	1050113	3	3	6	6	1	3	2	2	1	19	46
114	DENPASAR TIMUR I	1050114	7	5	19	26	3	1	5	1	2	23	92
115	DENPASAR TIMUR II	1050115	2	3	10	10	2	2	4	2	1	16	52
116	DENPASAR BARAT II	1050116	8	6	14	28	2	2	2	3	2	36	103
117	DENPASAR BARAT I	1050117	4	4	10	12	3	2	1	2	1	15	54
118	DENPASAR UTARA I	1050118	3	3	9	6	3	1	2	2	1	17	47
119	DENPASAR UTARA II	1050119	2	5	9	7	2	1	2	2	1	19	50
120	DENPASAR UTARA III	1050120	4	2	7	12	2	2	2	2	1	17	51



: Belum ada data yang di input dari daerah s.d 31 Agustus 2019

NO	PUSKESMAS	KODE	Jumlah Kendaraan Ambulans dengan kondisi				Jumlah Kendaraan Sepeda Motor dengan kondisi			
			Baik	Rusak Ringan	Rusak Berat	Total	Baik	Rusak Ringan	Rusak Berat	Total
1	II MELAYA	1050001	3	0	0	3	1	0	0	1
2	I MELAYA	1050002	5	0	0	5	11	0	0	11
3	II NEGARA	1050003	4	0	0	4	4	0	0	4
4	I NEGARA	1050004	3	0	0	3	7	0	0	7
5	II JEMBRANA	1050005	3	0	0	3	1	0	0	1
6	I JEMBRANA	1050006	2	0	0	2	6	0	0	6
7	I MENDOYO	1050007	1	0	0	1	3	0	0	3
8	II MENDOYO	1050008	3	0	0	3	2	0	0	2
9	I PEKUTATAN	1050009	4	0	0	4	4	0	0	4
10	II PEKUTATAN	1050010	4	0	0	4	2	0	0	2
11	SELEMADEG	1050011	2	0	0	2	4	0	3	7
12	SELEMADEG TIMUR I	1050012	1	0	0	1	3	2	0	5
13	SELEMADEG TIMUR II	1050013	1	0	0	1	3	1	1	5
14	SELEMADEG BARAT	1050014								
15	KERAMBITAN I	1050015	2	0	0	2	3	1	2	6
16	KERAMBITAN II	1050016	2	0	0	2	4	1	0	5
17	TABANAN III	1050017	1	0	0	1	3	0	0	3
18	TABANAN I	1050018	1	0	0	1	4	0	2	6
19	TABANAN II	1050019	2	0	0	2	4	2	0	6
20	KEDIRI I	1050020	1	0	1	2	3	1	1	5
21	KEDIRI II	1050021	1	0	0	1	4	2	0	6
22	KEDIRI III	1050022	1	0	0	1	4	2	0	6
23	MARGA I	1050023	1	0	0	1	4	1	2	7
24	MARGA II	1050024	1	0	0	1	3	1	0	4
25	BATURITI I	1050025								
26	BATURITI II	1050026								
27	PENEBEL I	1050027	2	0	0	2	4	2	0	6
28	PENEBEL II	1050028	1	0	0	1	6	2	1	9
29	PUPUAN I	1050029	2	0	0	2	5	0	2	7
30	PUPUAN II	1050030	1	0	0	1	7	3	0	10
31	KUTA SELATAN	1050031	6	0	0	6	9	0	2	11
32	KUTA I	1050032	6	0	0	6	0	0	0	60
33	KUTA II	1050033	4	0	0	4	3	2	0	5
34	KUTA UTARA	1050034	8	0	0	8	8	0	0	8
35	MENGWI I	1050035	12	0	0	12	11	1	0	12
36	MENGWI II	1050036	11	0	0	11	11	0	0	11
37	MENGWI III	1050037	4	0	0	4	5	0	0	5
38	ABIANSEMAL I	1050038	2	1	1	4	1	6	0	7
39	ABIANSEMAL II	1050039	8	0	0	8	9	0	0	9
40	ABIANSEMAL III	1050040	4	0	0	4	0	0	0	0
41	ABIANSEMAL IV	1050041	6	0	0	6	6	0	0	6
42	PETANG I	1050042	3	0	0	3	10	0	0	10
43	PETANG II	1050043	7	0	0	7	7	0	0	7
44	SUKAWATI I	1050044	1	0	0	1	13	0	0	13
45	SUKAWATI II	1050045	1	0	0	1	13	0	0	13
46	BLAHBATUH I	1050046	1	0	0	1	9	0	0	9
47	BLAHBATUH II	1050047	1	0	0	1	9	0	0	9

NO	PUSKESMAS	KODE	Jumlah Kendaraan Ambulans dengan kondisi				Jumlah Kendaraan Sepeda Motor dengan kondisi			
			Baik	Rusak Ringan	Rusak Berat	Total	Baik	Rusak Ringan	Rusak Berat	Total
48	GIANYAR I	1050048	1	0	0	1	0	0	0	0
49	GIANYAR II	1050049	1	0	0	1	11	0	0	11
50	TAMPAKSIRING II	1050050	1	0	0	1	10	0	0	10
51	TAMPAKSIRING I	1050051	1	0	0	1	0	0	0	0
52	UBUD I	1050052	1	0	0	1	11	0	0	11
53	UBUD II	1050053	1	0	0	1	8	0	0	8
54	TEGALALANG I	1050054	1	0	0	1	0	0	0	0
55	TEGALALANG II	1050055	1	0	0	1	10	0	0	10
56	PAYANGAN	1050056	1	0	0	1	18	0	0	18
57	NUSA PENIDA I	1050057	2	0	0	2	16	1	9	26
58	NUSA PENIDA II	1050058	2	0	0	2	10	0	0	10
59	NUSA PENIDA III	1050059	2	0	0	2	9	0	9	18
60	BANJARANGKAN II	1050060	1	1	0	2	7	7	0	14
61	BANJARANGKAN I	1050061	1	0	0	1	14	1	3	18
62	KLUNGKUNG I	1050062	1	0	0	1	20	1	0	21
63	KLUNGKUNG II	1050063	1	0	0	1	14	0	0	14
64	DAWAN I	1050064	1	0	1	2	13	3	1	17
65	DAWAN II	1050065	2	0	0	2	15	1	1	17
66	SUSUT I	1050066	1	0	0	1	10	0	4	14
67	SUSUT II	1050067	1	0	0	1	6	0	4	10
68	BANGLI	1050068	1	0	0	1	5	3	0	8
69	BANGLI UTARA	1050069	1	0	0	1	7	0	0	7
70	TEMBUKU I	1050070	1	0	0	1	10	0	3	13
71	TEMBUKU II	1050071	1	0	0	1	10	0	1	11
72	KINTAMANI I	1050072	0	1	0	1	1	7	3	11
73	KINTAMANI III	1050073	1	0	0	1	0	16	3	19
74	KINTAMANI V	1050074	1	0	0	1	0	13	0	13
75	KINTAMANI II	1050075	1	0	0	1	2	14	5	21
76	KINTAMANI IV	1050076	0	1	1	2	0	2	9	11
77	KINTAMANI VI	1050077	0	1	0	1	1	13	1	15
78	RENDANG	1050078	1	0	0	1	15	0	1	16
79	SIDEMEN	1050079	2	0	0	2	16	0	1	17
80	MANGGIS I	1050080	1	1	0	2	7	2	7	16
81	MANGGIS II	1050081	1	0	0	1	17	0	0	17
82	KARANGASEM II	1050082	2	0	0	2	12	1	2	15
83	KARANGASEM I	1050083	1	0	0	1	14	0	1	15
84	ABANG I	1050084	0	1	0	1	19	0	3	22
85	ABANG II	1050085	1	0	0	1	14	0	2	16
86	BEBANDEM	1050086	1	0	0	1	14	7	3	24
87	SELAT	1050087	0	2	0	2	7	9	2	18
88	KUBU II	1050088	1	0	0	1	5	1	9	15
89	KUBU I	1050089	2	0	0	2	15	0	1	16
90	GEROGAK I	1050090	1	0	0	1	6	0	0	6
91	GEROGAK II	1050091	1	0	0	1	5	0	0	5
92	SERIRIT I	1050092	1	0	0	1	7	0	0	7
93	SERIRIT II	1050093	1	0	0	1	6	0	0	6
94	SERIRIT III	1050094	1	0	0	1	7	0	0	7
95	BUSUNGBIU I	1050095	1	0	0	1	8	0	0	8

NO	PUSKESMAS	KODE	Jumlah Kendaraan Ambulans dengan kondisi				Jumlah Kendaraan Sepeda Motor dengan kondisi			
			Baik	Rusak Ringan	Rusak Berat	Total	Baik	Rusak Ringan	Rusak Berat	Total
96	BUSUNGBIU II	1050096	1	0	0	1	4	0	0	4
97	BANJAR I	1050097	1	0	0	1	8	0	0	8
98	BANJAR II	1050098	1	0	0	1	5	0	0	5
99	SUKASADA I	1050099	1	0	0	1	5	0	0	5
100	SUKASADA II	1050100	1	0	0	1	7	0	0	7
101	BULELENG I	1050101	1	0	0	1	7	0	0	7
102	BULELENG II	1050102	1	0	0	1	5	0	0	5
103	BULELENG III	1050103	1	0	0	1	5	0	0	5
104	SAWAN I	1050104	1	0	0	1	6	0	0	6
105	SAWAN II	1050105	1	0	0	1	8	0	0	8
106	KUBUTAMBAHAN I	1050106	1	0	0	1	7	0	0	7
107	KUBUTAMBAHAN II	1050107	1	0	0	1	6	0	0	6
108	TEJAKULA I	1050108	1	0	0	1	6	0	0	6
109	TEJAKULA II	1050109	1	0	0	1	6	0	0	6
110	DENPASAR SELATAN IV	1050110	4	0	0	4	4	0	0	4
111	DENPASAR SELATAN I	1050111	0	0	0	0	1	4	0	5
112	DENPASAR SELATAN II	1050112	1	0	0	1	5	0	1	6
113	DENPASAR SELATAN III	1050113	0	0	0	0	4	1	0	5
114	DENPASAR TIMUR I	1050114	4	0	0	4	4	0	0	4
115	DENPASAR TIMUR II	1050115	0	0	0	0	8	0	1	9
116	DENPASAR BARAT II	1050116	3	0	0	3	8	0	0	8
117	DENPASAR BARAT I	1050117	0	0	0	0	0	0	0	0
118	DENPASAR UTARA I	1050118	1	0	0	1	3	2	0	5
119	DENPASAR UTARA II	1050119	1	0	0	1	5	0	0	5
120	DENPASAR UTARA III	1050120	3	0	0	3	5	0	0	5

: Belum ada data yang di input dari daerah s.d 31 Agustus 2019

NO	PUSKESMAS	KODE	Jumlah Kendaraan Puskesmas keliling dengan kondisi				Jumlah Kendaraan Puskesmas Keliling Perairan dengan kondisi				Jumlah Puskesmas Pembantu dengan kondisi				
			Baik	Rusak Ringan	Rusak Berat	Total	Baik	Rusak Ringan	Rusak Berat	Total	Baik	Rusak Ringan	Rusak Sedang	Rusak Berat	Total
1	II MELAYA	1050001	1	0	0	1	0	0	0	0	0	0	0	0	0
2	I MELAYA	1050002	1	0	0	1	0	0	0	0	8	0	0	0	8
3	II NEGARA	1050003	1	0	0	1	0	0	0	0	4	0	0	0	4
4	I NEGARA	1050004	1	0	0	1	0	0	0	0	4	0	0	0	4
5	II JEMBRANA	1050005	1	0	0	1	0	0	0	0	3	0	0	0	3
6	I JEMBRANA	1050006	1	0	0	1	0	0	0	0	5	0	0	0	5
7	I MENDOYO	1050007	1	0	0	1	0	0	0	0	8	0	0	0	8
8	II MENDOYO	1050008	1	0	0	1	0	0	0	0	5	0	0	0	5
9	I PEKUTATAN	1050009	1	0	0	1	0	0	0	0	3	0	0	0	3
10	II PEKUTATAN	1050010	1	0	0	1	0	0	0	0	4	0	0	0	4
11	SELEMADEG	1050011	0	1	0	1	0	0	0	0	3	0	1	0	4
12	SELEMADEG TIMUR I	1050012	0	0	1	1	0	0	0	0	3	0	1	0	4
13	SELEMADEG TIMUR II	1050013	0	0	1	1	0	0	0	0	2	0	1	0	3
14	SELEMADEG BARAT	1050014													
15	KERAMBITAN I	1050015	0	0	1	1	0	0	0	0	3	0	0	0	3
16	KERAMBITAN II	1050016	0	0	0	0	0	0	0	0	5	0	2	0	7
17	TABANAN III	1050017	0	1	0	1	0	0	0	0	0	0	0	0	0
18	TABANAN I	1050018	0	0	1	1	0	0	0	0	2	0	0	0	2
19	TABANAN II	1050019	0	1	0	1	0	0	0	0	1	0	2	0	3
20	KEDIRI I	1050020	0	1	0	1	0	0	0	0	2	0	2	0	4
21	KEDIRI II	1050021	0	1	0	1	0	0	0	0	2	0	0	1	3
22	KEDIRI III	1050022	0	1	0	1	0	0	0	0	0	0	2	1	3
23	MARGA I	1050023	0	0	0	0	0	0	0	0	0	0	1	1	2
24	MARGA II	1050024	0	1	0	1	0	0	0	0	2	1	0	1	4
25	BATURITI I	1050025													
26	BATURITI II	1050026													
27	PENEBEL I	1050027	0	1	0	1	0	0	0	0	8	0	0	0	8
28	PENEBEL II	1050028	0	0	1	1	0	0	0	0	4	0	2	0	6
29	PUPUAN I	1050029	0	0	0	0	0	0	0	0	3	0	2	0	5
30	PUPUAN II	1050030	0	0	0	0	0	0	0	0	3	0	2	0	5
31	KUTA SELATAN	1050031	3	0	1	4	0	0	0	0	6	0	0	0	6
32	KUTA I	1050032	0	0	0	0	0	0	0	0	2	0	0	0	2
33	KUTA II	1050033	0	0	0	0	0	0	0	0	1	0	0	0	1
34	KUTA UTARA	1050034	0	0	0	0	0	0	0	0	5	0	0	0	5
35	MENGWI I	1050035	1	0	0	1	0	0	0	0	8	0	0	0	8
36	MENGWI II	1050036	0	0	0	0	0	0	0	0	7	0	0	0	7
37	MENGWI III	1050037	2	0	0	2	0	0	0	0	2	0	1	0	3
38	ABIANSEMAL I	1050038	0	0	0	0	0	0	0	0	2	1	0	0	3
39	ABIANSEMAL II	1050039	0	0	0	0	0	0	0	0	4	0	0	0	4
40	ABIANSEMAL III	1050040	1	0	0	1	0	0	0	0	1	0	1	0	2
41	ABIANSEMAL IV	1050041	1	0	0	1	0	0	0	0	4	0	0	0	4
42	PETANG I	1050042	0	0	0	0	0	0	0	0	5	0	0	0	5
43	PETANG II	1050043	0	0	0	0	0	0	0	0	4	0	0	0	4
44	SUKAWATI I	1050044	1	0	0	1	0	0	0	0	6	0	0	0	6
45	SUKAWATI II	1050045	1	0	0	1	0	0	0	0	6	0	0	0	6
46	BLAHBATUH I	1050046	1	0	0	1	0	0	0	0	4	0	0	0	4
47	BLAHBATUH II	1050047	1	0	0	1	0	0	0	0	2	0	0	0	2

NO	PUSKESMAS	KODE	Jumlah Kendaraan Puskesmas keliling dengan kondisi				Jumlah Kendaraan Puskesmas Keliling Perairan dengan kondisi				Jumlah Puskesmas Pembantu dengan kondisi				
			Baik	Rusak Ringan	Rusak Berat	Total	Baik	Rusak Ringan	Rusak Berat	Total	Baik	Rusak Ringan	Rusak Sedang	Rusak Berat	Total
48	GIANYAR I	1050048	1	0	0	1	0	0	0	0	9	0	0	0	9
49	GIANYAR II	1050049	1	0	0	1	0	0	0	0	5	0	0	0	5
50	TAMPAKSIRING II	1050050	1	0	0	1	0	0	0	0	4	0	0	0	4
51	TAMPAKSIRING I	1050051	1	0	0	1	0	0	0	0	4	0	0	0	4
52	UBUD I	1050052	1	0	0	1	0	0	0	0	3	0	0	0	3
53	UBUD II	1050053	0	0	0	0	0	0	0	0	2	0	0	0	2
54	TEGALALANG I	1050054	1	0	0	1	0	0	0	0	3	0	0	0	3
55	TEGALALANG II	1050055	1	0	0	1	0	0	0	0	4	0	0	0	4
56	PAYANGAN	1050056	1	0	0	1	0	0	0	0	8	0	0	0	8
57	NUSA PENIDA I	1050057	1	0	0	1	0	0	0	0	7	0	0	0	7
58	NUSA PENIDA II	1050058	1	0	0	1	0	0	0	0	2	0	0	0	2
59	NUSA PENIDA III	1050059	1	0	0	1	0	0	0	0	5	0	0	0	5
60	BANJARANGKAN II	1050060	2	0	0	2	0	0	0	0	2	0	2	3	7
61	BANJARANGKAN I	1050061	1	0	0	1	0	0	0	0	6	0	1	0	7
62	KLUNGKUNG I	1050062	2	0	0	2	0	0	0	0	5	1	1	0	7
63	KLUNGKUNG II	1050063	1	0	0	1	0	0	0	0	7	0	0	0	7
64	DAWAN I	1050064	1	0	0	1	0	0	0	0	3	2	1	0	6
65	DAWAN II	1050065	2	1	0	3	0	0	0	0	5	0	0	0	5
66	SUSUT I	1050066	0	1	0	1	0	0	0	0	4	0	1	0	5
67	SUSUT II	1050067	1	0	0	1	0	0	0	0	5	0	0	0	5
68	BANGLI	1050068	1	0	0	1	0	0	0	0	2	0	0	0	2
69	BANGLI UTARA	1050069	0	1	0	1	0	0	0	0	4	2	0	0	6
70	TEMBUKU I	1050070	1	0	0	1	0	0	0	0	2	0	3	0	5
71	TEMBUKU II	1050071	1	0	0	1	0	0	0	0	3	0	0	0	3
72	KINTAMANI I	1050072	0	1	1	2	0	0	0	0	3	1	0	0	4
73	KINTAMANI III	1050073	1	0	0	1	0	0	0	0	10	0	0	0	10
74	KINTAMANI V	1050074	1	0	0	1	0	0	0	0	2	2	1	0	5
75	KINTAMANI II	1050075	1	0	0	1	0	0	0	0	5	1	0	0	6
76	KINTAMANI IV	1050076	1	0	1	2	0	0	0	0	3	1	0	0	4
77	KINTAMANI VI	1050077	0	1	0	1	0	0	0	0	2	2	0	0	4
78	RENDANG	1050078	3	0	0	3	0	0	0	0	2	2	1	1	6
79	SIDEMEN	1050079	2	0	0	2	0	0	0	0	1	4	0	0	5
80	MANGGIS I	1050080	2	0	0	2	0	0	0	0	2	2	1	0	5
81	MANGGIS II	1050081	3	1	0	4	0	0	0	0	4	0	0	0	4
82	KARANGASEM II	1050082	4	0	0	4	0	0	0	0	5	0	0	0	5
83	KARANGASEM I	1050083	3	0	0	3	0	0	0	0	4	0	0	0	4
84	ABANG I	1050084	2	0	1	3	0	0	0	0	1	2	2	1	6
85	ABANG II	1050085	2	1	0	3	0	0	0	0	7	1	0	0	8
86	BEBANDEM	1050086	2	1	0	3	0	0	0	0	7	0	0	0	7
87	SELAT	1050087	2	1	0	3	0	0	0	0	3	3	3	0	9
88	KUBU II	1050088	4	0	0	4	0	0	0	0	3	0	0	3	6
89	KUBU I	1050089	3	0	0	3	0	0	0	0	4	2	0	0	6
90	GEROGAK I	1050090	1	0	0	1	0	0	0	0	0	0	0	2	2
91	GEROGAK II	1050091	1	0	0	1	0	0	0	0	1	0	0	2	3
92	SERIRIT I	1050092	1	0	0	1	0	0	0	0	2	0	0	0	2
93	SERIRIT II	1050093	1	0	0	1	0	0	0	0	3	0	0	0	3
94	SERIRIT III	1050094	1	0	0	1	0	0	0	0	2	0	0	0	2
95	BUSUNGBIU I	1050095	1	0	0	1	0	0	0	0	5	0	0	1	6

NO	PUSKESMAS	KODE	Jumlah Kendaraan Puskesmas keliling dengan kondisi				Jumlah Kendaraan Puskesmas Keliling Perairan dengan kondisi				Jumlah Puskesmas Pembantu dengan kondisi				
			Baik	Rusak Ringan	Rusak Berat	Total	Baik	Rusak Ringan	Rusak Berat	Total	Baik	Rusak Ringan	Rusak Sedang	Rusak Berat	Total
96	BUSUNGBIU II	1050096	1	0	0	1	0	0	0	0	1	0	0	1	2
97	BANJAR I	1050097	1	0	0	1	0	0	0	0	4	2	0	1	7
98	BANJAR II	1050098	1	0	0	1	0	0	0	0	3	0	0	0	3
99	SUKASADA I	1050099	1	0	0	1	0	0	0	0	6	1	0	1	8
100	SUKASADA II	1050100	1	0	0	1	0	0	0	0	2	0	1	1	4
101	BULELENG I	1050101	1	0	0	1	0	0	0	0	0	0	0	1	1
102	BULELENG II	1050102	1	0	0	1	0	0	0	0	1	0	0	0	1
103	BULELENG III	1050103	1	0	0	1	0	0	0	0	2	0	0	2	4
104	SAWAN I	1050104	1	0	0	1	0	0	0	0	3	0	0	0	3
105	SAWAN II	1050105	1	0	0	1	0	0	0	0	4	0	0	1	5
106	KUBUTAMBAHAN I	1050106	1	0	0	1	0	0	0	0	3	0	0	1	4
107	KUBUTAMBAHAN II	1050107	1	0	0	1	0	0	0	0	7	0	1	1	9
108	TEJAKULA I	1050108	1	0	0	1	0	0	0	0	2	0	1	1	4
109	TEJAKULA II	1050109	1	0	0	1	0	0	0	0	0	3	0	1	4
110	DENPASAR SELATAN IV	1050110	1	0	0	1	0	0	0	0	0	0	0	0	0
111	DENPASAR SELATAN I	1050111	2	2	0	4	0	0	0	0	0	2	0	0	2
112	DENPASAR SELATAN II	1050112	1	0	0	1	0	0	0	0	3	0	0	0	3
113	DENPASAR SELATAN III	1050113	4	0	0	4	0	0	0	0	2	0	0	0	2
114	DENPASAR TIMUR I	1050114	0	0	0	0	0	0	0	0	2	0	0	0	2
115	DENPASAR TIMUR II	1050115	2	0	0	2	0	0	0	0	3	0	1	0	4
116	DENPASAR BARAT II	1050116	0	0	1	1	0	0	0	0	4	0	0	0	4
117	DENPASAR BARAT I	1050117	0	0	0	0	0	0	0	0	2	1	0	0	3
118	DENPASAR UTARA I	1050118	3	0	1	4	0	0	0	0	1	0	0	0	1
119	DENPASAR UTARA II	1050119	2	0	0	2	0	0	0	0	2	0	0	0	2
120	DENPASAR UTARA III	1050120	0	0	1	1	0	0	0	0	3	0	0	0	3

: Belum ada data yang di input dari daerah s.d 31 Agustus 2019

NO	PUSKESMAS	KODE	UKBM				UKBM (Posyandu KIA)				Total UKBM	Total Posyandu (KIA)
			Poskesdes	Poskestren	Posyandu Lansia	Posbindu PTM Aktif	Posyandu Pratama	Posyandu Madya	Posyandu Purnama	Posyandu Mandiri		
1	II MELAYA	1050001	0	0	2	2	0	0	8	0	12	8
2	I MELAYA	1050002	1	0	15	4	0	0	56	8	84	64
3	II NEGARA	1050003	0	0	15	4	0	0	27	0	46	27
4	I NEGARA	1050004	4	0	7	2	0	0	42	3	58	45
5	II JEMBRANA	1050005	1	0	9	5	0	0	19	0	34	19
6	I JEMBRANA	1050006	0	0	5	5	0	0	42	0	52	42
7	I MENDOYO	1050007	0	0	13	5	0	0	46	0	64	46
8	II MENDOYO	1050008	0	0	4	4	0	0	36	0	44	36
9	I PEKUTATAN	1050009	1	0	4	3	0	0	25	0	33	25
10	II PEKUTATAN	1050010	0	0	5	5	0	0	19	0	29	19
11	SELEMADEG	1050011	10	0	0	7	0	0	60	0	77	60
12	SELEMADEG TIMUR I	1050012	3	0	0	0	0	0	21	0	24	21
13	SELEMADEG TIMUR II	1050013	0	0	0	0	0	0	73	0	73	73
14	SELEMADEG BARAT	1050014										
15	KERAMBITAN I	1050015	7	0	0	0	0	0	44	0	51	44
16	KERAMBITAN II	1050016	2	0	0	0	0	0	46	0	48	46
17	TABANAN III	1050017	0	0	0	0	0	0	18	0	18	18
18	TABANAN I	1050018	3	0	0	3	0	0	36	0	42	36
19	TABANAN II	1050019	3	0	0	6	0	29	3	0	41	32
20	KEDIRI I	1050020	6	0	0	6	0	0	55	0	67	55
21	KEDIRI II	1050021	1	0	0	4	0	0	26	0	31	26
22	KEDIRI III	1050022	1	0	0	7	0	0	31	0	39	31
23	MARGA I	1050023	10	0	0	7	0	32	10	0	59	42
24	MARGA II	1050024	2	0	0	5	0	4	25	0	36	29
25	BATURITI I	1050025										
26	BATURITI II	1050026										
27	PENEBEL I	1050027	2	0	0	10	0	35	5	0	52	40
28	PENEBEL II	1050028	9	0	0	6	0	25	0	0	40	25
29	PUPUAN I	1050029	1	0	0	9	0	36	6	0	52	42
30	PUPUAN II	1050030	0	0	0	9	0	0	30	0	39	30
31	KUTA SELATAN	1050031	0	1	19	8	0	2	61	0	91	63
32	KUTA I	1050032	0	0	16	3	0	9	14	0	42	23
33	KUTA II	1050033	0	0	8	2	0	0	8	0	18	8
34	KUTA UTARA	1050034	0	0	32	6	0	2	77	1	118	80
35	MENGWI I	1050035	0	0	35	9	0	0	80	0	124	80
36	MENGWI II	1050036	1	0	27	7	0	0	77	0	112	77
37	MENGWI III	1050037	0	0	10	4	0	0	42	0	56	42
38	ABIANSEMAL I	1050038	0	0	25	6	0	0	33	0	64	33
39	ABIANSEMAL II	1050039	0	0	13	5	0	0	28	0	46	28
40	ABIANSEMAL III	1050040	0	0	22	3	0	0	31	0	56	31
41	ABIANSEMAL IV	1050041	0	0	16	2	0	0	34	0	52	34
42	PETANG I	1050042	0	0	24	7	0	1	32	0	64	33
43	PETANG II	1050043	0	0	5	2	0	0	18	0	25	18
44	SUKAWATI I	1050044	0	0	0	0	0	0	67	0	67	67
45	SUKAWATI II	1050045	6	0	0	0	0	0	49	0	55	49
46	BLAHBATUH I	1050046	0	0	0	0	0	10	22	0	32	32
47	BLAHBATUH II	1050047	0	0	0	0	0	0	40	0	40	40

NO	PUSKESMAS	KODE	UKBM				UKBM (Posyandu KIA)				Total UKBM	Total Posyandu (KIA)
			Poskesdes	Poskestren	Posyandu Lansia	Posbindu PTM Aktif	Posyandu Pratama	Posyandu Madya	Posyandu Purnama	Posyandu Mandiri		
48	GIANYAR I	1050048	0	0	0	0	0	34	16	0	50	50
49	GIANYAR II	1050049	0	0	0	0	0	39	9	0	48	48
50	TAMPAKSIRING II	1050050	0	0	0	0	0	0	35	2	37	37
51	TAMPAKSIRING I	1050051	0	0	0	0	0	0	32	1	33	33
52	UBUD I	1050052	0	0	0	0	0	0	43	10	53	53
53	UBUD II	1050053	0	0	0	0	0	0	23	5	28	28
54	TEGALALANG I	1050054	0	0	0	0	0	31	0	0	31	31
55	TEGALALANG II	1050055	0	0	0	0	0	22	8	0	30	30
56	PAYANGAN	1050056	0	0	0	0	0	0	60	0	60	60
57	NUSA PENIDA I	1050057	8	0	4	7	0	0	38	17	74	55
58	NUSA PENIDA II	1050058	2	0	2	3	0	0	1	12	20	13
59	NUSA PENIDA III	1050059	6	0	6	6	0	0	42	0	60	42
60	BANJARANGKAN II	1050060	6	0	6	6	0	0	35	1	54	36
61	BANJARANGKAN I	1050061	7	0	7	8	0	0	19	20	61	39
62	KLUNGKUNG I	1050062	10	0	10	10	0	0	13	17	60	30
63	KLUNGKUNG II	1050063	8	0	8	4	0	0	26	0	46	26
64	DAWAN I	1050064	7	0	7	7	0	0	36	1	58	37
65	DAWAN II	1050065	5	0	5	5	0	0	25	0	40	25
66	SUSUT I	1050066	1	0	4	2	0	0	34	0	41	34
67	SUSUT II	1050067	1	0	2	2	0	0	28	0	33	28
68	BANGLI	1050068	1	0	3	3	0	0	32	1	40	33
69	BANGLI UTARA	1050069	3	0	3	3	0	0	33	3	45	36
70	TEMBUKU I	1050070	2	0	4	1	0	0	33	1	41	34
71	TEMBUKU II	1050071	3	0	2	1	0	0	22	0	28	22
72	KINTAMANI I	1050072	2	0	7	8	0	0	32	0	49	32
73	KINTAMANI III	1050073	4	0	6	7	5	16	8	2	48	31
74	KINTAMANI V	1050074	1	0	2	2	0	30	0	0	35	30
75	KINTAMANI II	1050075	2	0	7	2	0	18	5	0	34	23
76	KINTAMANI IV	1050076	5	0	6	1	0	26	6	0	44	32
77	KINTAMANI VI	1050077	5	0	9	9	0	0	19	0	42	19
78	RENDANG	1050078	1	0	7	10	0	41	21	0	80	62
79	SIDEMEN	1050079	10	0	8	3	0	54	0	0	75	54
80	MANGGIS I	1050080	6	0	6	6	0	20	21	0	59	41
81	MANGGIS II	1050081	6	0	6	11	0	22	3	0	48	25
82	KARANGASEM II	1050082	6	0	6	6	0	58	5	0	81	63
83	KARANGASEM I	1050083	5	0	5	9	0	54	25	0	98	79
84	ABANG I	1050084	8	0	20	14	0	1	57	0	100	58
85	ABANG II	1050085	6	0	7	6	0	47	0	0	66	47
86	BEBANDEM	1050086	8	0	8	4	0	61	11	0	92	72
87	SELAT	1050087	8	0	10	5	0	27	39	0	89	66
88	KUBU II	1050088	4	0	6	4	0	28	47	0	89	75
89	KUBU I	1050089	5	0	3	6	0	38	2	0	54	40
90	GEROGAK I	1050090	7	0	12	9	0	17	24	0	69	41
91	GEROGAK II	1050091	3	0	5	5	0	3	37	0	53	40
92	SERIRIT I	1050092	5	0	8	8	0	13	24	0	58	37
93	SERIRIT II	1050093	1	0	7	7	0	7	26	1	49	34
94	SERIRIT III	1050094	4	0	6	3	0	2	21	0	36	23
95	BUSUNGBIU I	1050095	2	0	10	10	0	8	32	0	62	40



NO	PUSKESMAS	KODE	UKBM				UKBM (Posyandu KIA)				Total UKBM	Total Posyandu (KIA)
			Poskesdes	Poskestren	Posyandu Lansia	Posbindu PTM Aktif	Posyandu Pratama	Posyandu Madya	Posyandu Purnama	Posyandu Mandiri		
96	BUSUNGBIU II	1050096	5	0	5	16	0	0	20	5	51	25
97	BANJAR I	1050097	7	0	11	5	0	22	33	1	79	56
98	BANJAR II	1050098	4	0	9	8	0	12	14	0	47	26
99	SUKASADA I	1050099	1	0	9	6	0	24	32	2	74	58
100	SUKASADA II	1050100	2	0	6	24	0	8	16	2	58	26
101	BULELENG I	1050101	3	0	25	9	0	7	29	2	75	38
102	BULELENG II	1050102	1	0	5	6	0	3	16	0	31	19
103	BULELENG III	1050103	1	0	4	11	0	4	30	7	57	41
104	SAWAN I	1050104	2	0	7	7	0	27	19	1	63	47
105	SAWAN II	1050105	7	0	7	8	0	8	21	0	51	29
106	KUBUTAMBAHAN I	1050106	1	0	5	7	0	16	14	0	43	30
107	KUBUTAMBAHAN II	1050107	8	0	8	7	0	5	25	1	54	31
108	TEJAKULA I	1050108	4	0	15	5	0	17	22	1	64	40
109	TEJAKULA II	1050109	5	0	5	5	0	12	17	3	47	32
110	DENPASAR SELATAN IV	1050110	0	0	14	14	0	0	14	0	42	14
111	DENPASAR SELATAN I	1050111	0	0	32	2	0	4	31	1	70	36
112	DENPASAR SELATAN II	1050112	0	0	22	1	0	8	26	0	57	34
113	DENPASAR SELATAN III	1050113	0	1	18	4	0	10	14	0	47	24
114	DENPASAR TIMUR I	1050114	0	0	15	6	6	29	8	15	79	58
115	DENPASAR TIMUR II	1050115	0	0	38	6	0	51	9	0	104	60
116	DENPASAR BARAT II	1050116	0	0	23	8	0	30	33	6	100	69
117	DENPASAR BARAT I	1050117	0	0	0	16	2	26	33	0	77	61
118	DENPASAR UTARA I	1050118	0	0	0	0	0	0	0	0	0	0
119	DENPASAR UTARA II	1050119	0	0	33	14	3	16	14	1	81	34
120	DENPASAR UTARA III	1050120	0	0	22	4	0	23	28	0	77	51

: Belum ada data yang di input dari daerah s.d 31 Agustus 2019

NO	PUSKESMAS	KODE	Jumlah Tempat Tidur Perawatan		Waktu Tempuh (Menit)	Nama SIMPUS	Sumber Air Bersih					
			Umum	Persalinan			PAM	Air Tanah	Mata Air	Air Hujan	Air Permukaan	Air Lainnya
1	II MELAYA	1050001	16	1	15	ASPAK	V					
2	I MELAYA	1050002	18	2	0		V					
3	II NEGARA	1050003	8	2	0	ASPAK,SIKDA	V					
4	I NEGARA	1050004	0	0	0		V					
5	II JEMBRANA	1050005	10	2	0		V					
6	I JEMBRANA	1050006	0	0	0	SIMDA	V					
7	I MENDOYO	1050007	20	4	0		V					
8	II MENDOYO	1050008	0	0	0	ASPAK	V					
9	I PEKUTATAN	1050009	19	2	0		V					
10	II PEKUTATAN	1050010	0	0	0		V					
11	SELEMADEG	1050011	11	0	0		V					
12	SELEMADEG TIMUR I	1050012	0	0	0		V					
13	SELEMADEG TIMUR II	1050013	0	0	0		V					
14	SELEMADEG BARAT	1050014										
15	KERAMBITAN I	1050015	0	0	0		V					
16	KERAMBITAN II	1050016	0	0	0		V					
17	TABANAN III	1050017	32	0	0		V					
18	TABANAN I	1050018	0	0	0		V					
19	TABANAN II	1050019	0	0	0		V					
20	KEDIRI I	1050020	0	0	0							
21	KEDIRI II	1050021	0	0	0		V					
22	KEDIRI III	1050022	0	0	0		V					
23	MARGA I	1050023	0	0	0		V					
24	MARGA II	1050024	0	0	0		V					
25	BATURITI I	1050025										
26	BATURITI II	1050026										
27	PENEBEL I	1050027	17	0	0		V					
28	PENEBEL II	1050028	0	0	0		V					
29	PUPUAN I	1050029	18	0	0		V					
30	PUPUAN II	1050030	0	0	0		V					
31	KUTA SELATAN	1050031	0	0	30	e-PUSKESMAS	V					
32	KUTA I	1050032	18	0	20	e-PUSKESMAS		V				
33	KUTA II	1050033	0	0	20	E-PUSKESMAS	V	V				
34	KUTA UTARA	1050034	0	0	20	e-PUSKESMAS	V					
35	MENGWI I	1050035	10	0	30	e-puskesmas	V					
36	MENGWI II	1050036	0	0	0	E-PUSKESMAS		V				
37	MENGWI III	1050037	0	0	20	E-PUSKESMAS	V					
38	ABIANSEMAL I	1050038	36	0	20	E-PUSKESMAS		V				
39	ABIANSEMAL II	1050039	0	0	20	E-PUSKESMAS	V					
40	ABIANSEMAL III	1050040	0	0	15	E-PUSKESMAS		V				
41	ABIANSEMAL IV	1050041	0	0	25	E-PUSKESMAS	V	V				
42	PETANG I	1050042	0	0	30	E-PUSKESMAS	V					
43	PETANG II	1050043	0	0	30	E-PUSKESMAS						
44	SUKAWATI I	1050044	0	0	1		V					
45	SUKAWATI II	1050045	0	0	1		V					
46	BLAHBATUH I	1050046	0	0	1		V					
47	BLAHBATUH II	1050047	0	0	1		V					

NO	PUSKESMAS	KODE	Jumlah Tempat Tidur Perawatan		Waktu Tempuh (Menit)	Nama SIMPUS	Sumber Air Bersih					
			Umum	Persalinan			PAM	Air Tanah	Mata Air	Air Hujan	Air Permukaan	Air Lainnya
48	GIANYAR I	1050048	0	0	1		V					
49	GIANYAR II	1050049	4	0	30	P. CARE	V					
50	TAMPAKSIRING II	1050050	0	0	1		V					
51	TAMPAKSIRING I	1050051	0	0	1		V					
52	UBUD I	1050052	0	0	1		V					
53	UBUD II	1050053	0	0	1		V					
54	TEGALALANG I	1050054	0	0	1		V					
55	TEGALALANG II	1050055	0	0	5		V					
56	PAYANGAN	1050056	0	0	1		V					
57	NUSA PENIDA I	1050057	20	2	1	sik	V					
58	NUSA PENIDA II	1050058	4	0	0		V					
59	NUSA PENIDA III	1050059	0	0	1		V					
60	BANJARANGKAN II	1050060	2	4	0	sik	V					
61	BANJARANGKAN I	1050061	0	0	0		V					
62	KLUNGKUNG I	1050062	0	0	1		V					
63	KLUNGKUNG II	1050063	0	0	0	sik	V					
64	DAWAN I	1050064	0	0	0		V					
65	DAWAN II	1050065	0	0	30	sik	V					
66	SUSUT I	1050066	2	7	60	SIKDA	V					
67	SUSUT II	1050067	1	1	60	SIKDA	V					
68	BANGLI	1050068	1	0	60	SIKDA	V					
69	BANGLI UTARA	1050069	3	1	60	SIKDA	V					
70	TEMBUKU I	1050070	5	3	60	SIKDA	V					
71	TEMBUKU II	1050071	3	5	60	SIKDA	V					
72	KINTAMANI I	1050072	1	4	60	SIKDA	V					
73	KINTAMANI III	1050073	2	8	60	SIKDA	V					
74	KINTAMANI V	1050074	2	4	60	SIKDA	V					
75	KINTAMANI II	1050075	1	1	60	SIKDA	V					
76	KINTAMANI IV	1050076	1	1	60	SIKDA	V					
77	KINTAMANI VI	1050077	1	1	60	SIKDA	V					
78	RENDANG	1050078	10	2	0	SIK, SIKDA GENERIK & ASPA	V					
79	SIDEMEN	1050079	10	3	1	SIK, SIKDA GENERIK & ASPA	V					
80	MANGGIS I	1050080	14	2	1	SIK, SIKDA GENERIK & ASPA	V	V				
81	MANGGIS II	1050081	0	0	1	SIK, SIKDA GENERIK & ASPA	V					
82	KARANGASEM II	1050082	9	2	1	SIK, SIKDA GENERIK & ASPA	V					
83	KARANGASEM I	1050083	0	0	1	SIK, SIKDA GENERIK & ASPA	V	V				
84	ABANG I	1050084	0	0	0	SIK, SIKDA GENERIK & ASPA	V					
85	ABANG II	1050085	0	0	0	SIK, SIKDA GENERIK & ASPA	V	V	V			V
86	BEBANDEM	1050086	0	0	1	SIK, SIKDA GENERIK & ASPA	V					
87	SELAT	1050087	9	2	1	SIK, SIKDA GENERIK & ASPA	V					
88	KUBU II	1050088	0	0	1	SIK, SIKDA GENERIK & ASPA		V				
89	KUBU I	1050089	10	2	1	SIK, SIKDA GENERIK & ASPA	V					
90	GEROGAK I	1050090	13	1	15	SIKDA	V					
91	GEROGAK II	1050091	0	1	20		V					
92	SERIRIT I	1050092	0	1	1		V					
93	SERIRIT II	1050093	0	1	1		V					
94	SERIRIT III	1050094	0	1	10		V					
95	BUSUNGBIU I	1050095	11	1	10		V					

NO	PUSKESMAS	KODE	Jumlah Tempat Tidur Perawatan		Waktu Tempuh (Menit)	Nama SIMPUS	Sumber Air Bersih					
			Umum	Persalinan			PAM	Air Tanah	Mata Air	Air Hujan	Air Permukaan	Air Lainnya
96	BUSUNGBIU II	1050096	0	1	10		V					
97	BANJAR I	1050097	15	1	10		V					
98	BANJAR II	1050098	0	1	10		V					
99	SUKASADA I	1050099	0	1	15		V					
100	SUKASADA II	1050100	0	1	1		V					
101	BULELENG I	1050101	0	1	1		V					
102	BULELENG II	1050102	0	1	1		V					
103	BULELENG III	1050103	0	1	10		V					
104	SAWAN I	1050104	0	1	1		V					
105	SAWAN II	1050105	0	1	10		V					
106	KUBUTAMBAHAN I	1050106	0	1	10		V					
107	KUBUTAMBAHAN II	1050107	0	1	1		V					
108	TEJAKULA I	1050108	11	1	1	SIKDA GENERIK	V					
109	TEJAKULA II	1050109	0	1	1		V					
110	DENPASAR SELATAN IV	1050110	4	4	0	SIKDA KOTA DENPASAR	V					
111	DENPASAR SELATAN I	1050111	0	0	1	SIKDA KOTA DENPASAR	V					
112	DENPASAR SELATAN II	1050112	0	0	0	SIKDA KOTA DENPASAR	V					
113	DENPASAR SELATAN III	1050113	0	0	1	SIKDA KOTA DENPASAR	V					
114	DENPASAR TIMUR I	1050114	0	12	1	Sikda Kota Denpasar	V					
115	DENPASAR TIMUR II	1050115	0	0	0	SIKDA KOTA DENPASAR	V					
116	DENPASAR BARAT II	1050116	0	8	1	SIKDA KOTA DENPASAR	V					
117	DENPASAR BARAT I	1050117	0	0	1	SIKDA KOTA DENPASAR	V					
118	DENPASAR UTARA I	1050118	0	0	1	SIKDA KOTA DENPASAR	V					
119	DENPASAR UTARA II	1050119	0	0	0	SIKDA KOTA DENPASAR	V					
120	DENPASAR UTARA III	1050120	0	0	1	SIKDAKOTA DENPASAR	V					

: Belum ada data yang di input dari daerah s.d 31 Agustus 2019

NO	PUSKESMAS	KODE	Sumber Listrik					Akses Jalan Depan Gedung Puskesmas				Waktu Ketersediaan Listrik			Telepon Kabel		
			PLN	Diesel	Generator	Tenaga Surya	Lainnya	Aspal	Jalan Tanah	Jalan Air	lainnya	24 jam/hari	<24 jam/hari	Tidak Ada	Ada dan berfungsi	Ada, tetapi tidak bisa dipakai/ rusak	Tidak ada
1	II MELAYA	1050001	V					V				V			V		
2	I MELAYA	1050002	V					V				V			V		
3	II NEGARA	1050003						V				V			V		
4	I NEGARA	1050004	V					V				V			V		
5	II JEMBRANA	1050005	V					V				V			V		
6	I JEMBRANA	1050006	V					V				V			V		
7	I MENDOYO	1050007	V		V			V				V			V		
8	II MENDOYO	1050008	V					V				V			V		
9	I PEKUTATAN	1050009	V					V				V			V		
10	II PEKUTATAN	1050010	V					V				V			V		
11	SELEMADEG	1050011	V					V				V			V		
12	SELEMADEG TIMUR I	1050012	V					V				V			V		
13	SELEMADEG TIMUR II	1050013	V					V				V			V		
14	SELEMADEG BARAT	1050014															
15	KERAMBITAN I	1050015	V					V				V			V		
16	KERAMBITAN II	1050016	V					V				V			V		
17	TABANAN III	1050017	V					V				V			V		
18	TABANAN I	1050018	V					V				V			V		
19	TABANAN II	1050019	V					V				V			V		
20	KEDIRI I	1050020	V					V				V			V		
21	KEDIRI II	1050021	V					V				V			V		
22	KEDIRI III	1050022	V					V				V					V
23	MARGA I	1050023	V					V				V					V
24	MARGA II	1050024	V					V				V			V		
25	BATURITI I	1050025															
26	BATURITI II	1050026															
27	PENEBEL I	1050027	V					V				V			V		
28	PENEBEL II	1050028	V					V				V			V		
29	PUPUAN I	1050029	V					V				V			V		
30	PUPUAN II	1050030	V					V				V			V		
31	KUTA SELATAN	1050031	V		V			V				V			V		
32	KUTA I	1050032	V		V			V				V			V		
33	KUTA II	1050033	V		V			V				V			V		
34	KUTA UTARA	1050034	V					V				V			V		
35	MENGWI I	1050035	V		V			V				V			V		
36	MENGWI II	1050036	V		V			V				V			V		
37	MENGWI III	1050037	V		V			V				V			V		
38	ABIANSEMAL I	1050038	V		V			V				V			V		
39	ABIANSEMAL II	1050039	V		V			V				V			V		
40	ABIANSEMAL III	1050040	V		V			V				V			V		
41	ABIANSEMAL IV	1050041	V		V			V				V			V		
42	PETANG I	1050042	V		V			V				V			V		
43	PETANG II	1050043	V		V			V				V			V		
44	SUKAWATI I	1050044	V					V				V			V		
45	SUKAWATI II	1050045	V					V				V			V		
46	BLAHBATUH I	1050046	V					V				V			V		
47	BLAHBATUH II	1050047	V					V				V			V		

NO	PUSKESMAS	KODE	Sumber Listrik					Akses Jalan Depan Gedung Puskesmas				Waktu Ketersediaan Listrik			Telepon Kabel		
			PLN	Diesel	Generator	Tenaga Surya	Lainnya	Aspal	Jalan Tanah	Jalan Air	lainnya	24 jam/hari	<24 jam/hari	Tidak Ada	Ada dan berfungsi	Ada, tetapi tidak bisa dipakai/ rusak	Tidak ada
48	GIANYAR I	1050048	V					V				V			V		
49	GIANYAR II	1050049	V					V				V			V		
50	TAMPAKSIRING II	1050050	V					V				V			V		
51	TAMPAKSIRING I	1050051	V					V				V			V		
52	UBUD I	1050052	V					V				V			V		
53	UBUD II	1050053	V					V				V			V		
54	TEGALALANG I	1050054	V					V				V			V		
55	TEGALALANG II	1050055	V					V				V			V		
56	PAYANGAN	1050056	V					V				V			V		
57	NUSA PENIDA I	1050057	V					V				V			V		
58	NUSA PENIDA II	1050058	V					V				V			V		
59	NUSA PENIDA III	1050059	V					V				V			V		
60	BANJARANGKAN II	1050060	V					V				V			V		
61	BANJARANGKAN I	1050061	V					V				V			V		
62	KLUNGKUNG I	1050062	V					V				V			V		
63	KLUNGKUNG II	1050063	V					V				V			V		
64	DAWAN I	1050064	V					V				V			V		
65	DAWAN II	1050065	V					V				V			V		
66	SUSUT I	1050066	V					V				V			V		
67	SUSUT II	1050067	V					V				V			V		
68	BANGLI	1050068	V					V				V			V		
69	BANGLI UTARA	1050069	V					V				V			V		
70	TEMBUKU I	1050070	V					V				V			V		
71	TEMBUKU II	1050071	V					V				V			V		
72	KINTAMANI I	1050072	V					V				V			V		
73	KINTAMANI III	1050073	V					V				V			V		
74	KINTAMANI V	1050074	V					V				V			V		
75	KINTAMANI II	1050075	V					V				V			V		
76	KINTAMANI IV	1050076	V					V				V			V		
77	KINTAMANI VI	1050077	V					V				V			V		
78	RENDANG	1050078	V					V				V			V		V
79	SIDEMEN	1050079	V					V				V			V		
80	MANGGIS I	1050080	V		V			V				V			V		
81	MANGGIS II	1050081	V					V				V			V		
82	KARANGASEM II	1050082	V					V				V			V		V
83	KARANGASEM I	1050083	V					V				V			V		
84	ABANG I	1050084	V					V				V			V		
85	ABANG II	1050085	V					V				V			V		
86	BEBANDEM	1050086	V					V				V			V		
87	SELAT	1050087	V					V				V			V		V
88	KUBU II	1050088	V					V				V			V		
89	KUBU I	1050089	V					V				V			V		
90	GEROGAK I	1050090	V					V				V			V		V
91	GEROGAK II	1050091	V					V				V			V		V
92	SERIRIT I	1050092	V					V				V			V		
93	SERIRIT II	1050093	V					V				V			V		V
94	SERIRIT III	1050094	V					V				V			V		
95	BUSUNGBIU I	1050095	V					V				V			V		V

NO	PUSKESMAS	KODE	Sumber Listrik					Akses Jalan Depan Gedung Puskesmas				Waktu Ketersediaan Listrik			Telepon Kabel		
			PLN	Diesel	Generator	Tenaga Surya	Lainnya	Aspal	Jalan Tanah	Jalan Air	lainnya	24 jam/hari	<24 jam/hari	Tidak Ada	Ada dan berfungsi	Ada, tetapi tidak bisa dipakai/ rusak	Tidak ada
96	BUSUNGBIU II	1050096	V					V				V					V
97	BANJAR I	1050097	V					V				V			V		
98	BANJAR II	1050098	V					V				V					V
99	SUKASADA I	1050099	V					V				V			V		
100	SUKASADA II	1050100	V					V				V			V		
101	BULELENG I	1050101	V					V				V			V		
102	BULELENG II	1050102	V					V				V			V		
103	BULELENG III	1050103	V					V				V			V		
104	SAWAN I	1050104	V					V				V			V		
105	SAWAN II	1050105	V					V				V					V
106	KUBUTAMBAHAN I	1050106	V					V				V					V
107	KUBUTAMBAHAN II	1050107	V					V				V			V		
108	TEJAKULA I	1050108	V					V				V			V		
109	TEJAKULA II	1050109	V					V				V					V
110	DENPASAR SELATAN IV	1050110	V	V				V				V			V		
111	DENPASAR SELATAN I	1050111	V					V				V			V		
112	DENPASAR SELATAN II	1050112	V					V				V			V		
113	DENPASAR SELATAN III	1050113	V					V				V			V		
114	DENPASAR TIMUR I	1050114	V					V				V			V		
115	DENPASAR TIMUR II	1050115	V					V				V			V		
116	DENPASAR BARAT II	1050116	V					V				V			V		
117	DENPASAR BARAT I	1050117	V					V				V			V		
118	DENPASAR UTARA I	1050118	V					V					V		V		
119	DENPASAR UTARA II	1050119	V					V				V		V	V		
120	DENPASAR UTARA III	1050120	V					V				V			V		

: Belum ada data yang di input dari daerah s.d 31 Agustus 2019

NO	PUSKESMAS	KODE	Radio Komunikasi				Jaringan Internet			Jumlah Komputer Desktop		Jumlah Laptop		Kendaraan Yang dapat melalui jalan depan puskesmas		
			Very High Frequency (VHF)	High Frequency (HF)	Singleside Band (SSB)	Tidak ada	Ada dan baik	Ada, tetapi tidak lancar	Tidak ada	Berfungsi	Tidak Berfungsi	Berfungsi	Tidak Berfungsi	Kendaraan roda 4	Kendaraan bermotor roda 2	Perahu
1	II MELAYA	1050001				V	V			9	0	3	0	V	V	
2	I MELAYA	1050002				V	V			13	0	8	0	V	V	
3	II NEGARA	1050003				V	V			13	0	6	0	V	V	
4	I NEGARA	1050004				V	V			12	0	2	0	V	V	
5	II JEMBRANA	1050005				V	V			6	0	6	0	V	V	
6	I JEMBRANA	1050006				V	V			8	0	6	0	V	V	
7	I MENDOYO	1050007				V			V	4	0	4	0	V	V	
8	II MENDOYO	1050008				V	V			4	0	3	0	V	V	
9	I PEKUTATAN	1050009				V	V			9	0	3	0	V	V	
10	II PEKUTATAN	1050010				V	V			6	0	6	0	V	V	
11	SELEMADEG	1050011				V	V			13	0	13	0		V	
12	SELEMADEG TIMUR I	1050012				V	V			6	0	5	0		V	
13	SELEMADEG TIMUR II	1050013				V	V			8	0	1	0		V	
14	SELEMADEG BARAT	1050014														
15	KERAMBITAN I	1050015				V	V			15	0	2	0		V	
16	KERAMBITAN II	1050016				V	V			9	0	3	0		V	
17	TABANAN III	1050017				V	V			8	0	5	0		V	
18	TABANAN I	1050018				V	V			8	0	9	0		V	
19	TABANAN II	1050019				V	V			5	0	7	0		V	
20	KEDIRI I	1050020				V	V			15	0	8	0		V	
21	KEDIRI II	1050021				V	V			9	0	4	0		V	
22	KEDIRI III	1050022				V	V			5	0	3	0		V	
23	MARGA I	1050023				V	V			8	0	4	0		V	
24	MARGA II	1050024				V	V			8	0	4	0		V	
25	BATURITI I	1050025														
26	BATURITI II	1050026														
27	PENEBEL I	1050027				V	V			9	0	4	0		V	
28	PENEBEL II	1050028				V	V			12	0	4	0		V	
29	PUPUAN I	1050029				V			V	8	0	3	0		V	
30	PUPUAN II	1050030				V			V	5	0	8	0		V	
31	KUTA SELATAN	1050031				V	V			29	0	22	0	V	V	
32	KUTA I	1050032				V	V			26	0	7	0	V	V	
33	KUTA II	1050033				V	V			19	0	10	0	V	V	
34	KUTA UTARA	1050034				V	V			43	0	27	0	V	V	
35	MENGWI I	1050035				V	V			43	0	27	0	V	V	
36	MENGWI II	1050036				V	V			24	0	22	0	V	V	
37	MENGWI III	1050037				V	V			26	0	18	0	V	V	
38	ABIANSEMAL I	1050038				V	V			32	0	10	0	V	V	
39	ABIANSEMAL II	1050039				V	V			27	0	14	0	V	V	
40	ABIANSEMAL III	1050040				V	V			22	0	17	0	V	V	V
41	ABIANSEMAL IV	1050041				V			V	26	0	15	0	V	V	
42	PETANG I	1050042				V	V			30	0	8	0	V	V	
43	PETANG II	1050043				V	V			45	0	19	0	V	V	
44	SUKAWATI I	1050044	V				V			3	2	0	0		V	
45	SUKAWATI II	1050045	V				V			2	3	0	0		V	
46	BLAHBATUH I	1050046	V				V			2	3	0	0		V	
47	BLAHBATUH II	1050047	V				V			1	4	0	0		V	



NO	PUSKESMAS	KODE	Radio Komunikasi				Jaringan Internet			Jumlah Komputer Desktop		Jumlah Laptop		Kendaraan Yang dapat melalui jalan depan puskesmas		
			Very High Frequency (VHF)	High Frequency (HF)	Singleside Band (SSB)	Tidak ada	Ada dan baik	Ada, tetapi tidak lancar	Tidak ada	Berfungsi	Tidak Berfungsi	Berfungsi	Tidak Berfungsi	Kendaraan roda 4	Kendaraan bermotor roda 2	Perahu
48	GIANYAR I	1050048	V				V			3	2	0	0		V	
49	GIANYAR II	1050049	V				V			5	0	0	0		V	
50	TAMPAKSIRING II	1050050	V				V			1	4	0	0		V	
51	TAMPAKSIRING I	1050051	V				V			2	3	0	0		V	
52	UBUD I	1050052	V				V			2	3	0	0		V	
53	UBUD II	1050053	V				V			2	3	0	0		V	
54	TEGALALANG I	1050054	V				V			3	2	0	0		V	
55	TEGALALANG II	1050055	V				V			2	3	0	0		V	
56	PAYANGAN	1050056	V				V			2	3	0	0		V	
57	NUSA PENIDA I	1050057				V	V			5	5	1	0	V	V	
58	NUSA PENIDA II	1050058				V	V			6	0	1	0	V	V	
59	NUSA PENIDA III	1050059				V	V			11	4	7	0	V	V	
60	BANJARANGKAN II	1050060				V	V			12	0	4	0	V	V	
61	BANJARANGKAN I	1050061				V	V			13	0	6	0	V	V	
62	KLUNGKUNG I	1050062				V	V			11	0	8	0	V	V	
63	KLUNGKUNG II	1050063				V	V			12	0	9	0	V	V	
64	DAWAN I	1050064				V	V			13	0	4	1	V	V	
65	DAWAN II	1050065				V	V			12	0	0	0	V	V	
66	SUSUT I	1050066		V			V			10	0	8	0		V	
67	SUSUT II	1050067		V			V			11	0	8	0		V	
68	BANGLI	1050068		V			V			6	0	7	0		V	
69	BANGLI UTARA	1050069		V			V			7	0	5	0		V	
70	TEMBUKU I	1050070		V			V			10	3	6	0		V	
71	TEMBUKU II	1050071		V			V			2	0	12	0		V	
72	KINTAMANI I	1050072		V			V			8	0	10	0		V	
73	KINTAMANI III	1050073		V			V			4	0	4	0		V	
74	KINTAMANI V	1050074		V			V			7	0	9	0		V	
75	KINTAMANI II	1050075		V			V			4	0	7	0		V	
76	KINTAMANI IV	1050076		V			V			1	3	1	1		V	
77	KINTAMANI VI	1050077		V			V			9	0	3	0		V	
78	RENDANG	1050078		V				V		10	0	9	1	V	V	
79	SIDEMEN	1050079				V		V		13	7	9	1	V	V	
80	MANGGIS I	1050080		V			V			14	7	7	1	V	V	
81	MANGGIS II	1050081				V	V			9	1	8	4	V	V	
82	KARANGASEM II	1050082				V	V			12	6	8	1	V	V	
83	KARANGASEM I	1050083				V	V			12	1	8	1	V	V	
84	ABANG I	1050084				V		V		10	2	7	0	V	V	
85	ABANG II	1050085				V	V			14	1	7	1	V	V	
86	BEBANDEM	1050086	V				V			9	1	7	1	V	V	
87	SELAT	1050087				V		V		8	0	6	0	V	V	
88	KUBU II	1050088				V	V			7	3	8	1	V	V	
89	KUBU I	1050089		V			V			12	0	7	0	V	V	
90	GEROGAK I	1050090				V	V			10	4	12	0		V	
91	GEROGAK II	1050091				V	V			7	2	12	0		V	
92	SERIRIT I	1050092				V	V			7	2	9	0		V	
93	SERIRIT II	1050093				V	V			9	0	7	0		V	
94	SERIRIT III	1050094				V	V			5	3	4	0		V	
95	BUSUNGBIU I	1050095				V	V			13	1	11	0		V	

NO	PUSKESMAS	KODE	Radio Komunikasi				Jaringan Internet			Jumlah Komputer Desktop		Jumlah Laptop		Kendaraan Yang dapat melalui jalan depan puskesmas			
			Very High Frequency (VHF)	High Frequency (HF)	Singleside Band (SSB)	Tidak ada	Ada dan baik	Ada, tetapi tidak lancar	Tidak ada	Berfungsi	Tidak Berfungsi	Berfungsi	Tidak Berfungsi	Kendaraan roda 4	Kendaraan bermotor roda 2	Perahu	
96	BUSUNGBIU II	1050096				V				V	4	3	9	0		V	
97	BANJAR I	1050097				V	V				16	2	6	0		V	
98	BANJAR II	1050098				V	V				7	0	7	0		V	
99	SUKASADA I	1050099				V	V				17	0	17	0		V	
100	SUKASADA II	1050100				V	V				16	3	15	0		V	
101	BULELENG I	1050101				V	V				10	3	9	3		V	
102	BULELENG II	1050102				V	V				5	4	4	0		V	
103	BULELENG III	1050103				V	V				10	0	7	0		V	
104	SAWAN I	1050104				V	V				14	3	14	0		V	
105	SAWAN II	1050105				V	V				13	0	7	0		V	
106	KUBUTAMBAHAN I	1050106				V	V				7	2	10	0		V	
107	KUBUTAMBAHAN II	1050107				V	V				14	0	5	0		V	
108	TEJAKULA I	1050108				V	V				10	1	3	1		V	
109	TEJAKULA II	1050109				V	V				8	0	10	0		V	
110	DENPASAR SELATAN IV	1050110		V			V				3	0	0	0		V	
111	DENPASAR SELATAN I	1050111				V	V				19	0	0	0		V	
112	DENPASAR SELATAN II	1050112				V	V				17	0	0	0		V	
113	DENPASAR SELATAN III	1050113				V	V				10	0	0	0		V	
114	DENPASAR TIMUR I	1050114		V			V				22	0	0	0		V	
115	DENPASAR TIMUR II	1050115				V	V				5	0	0	0		V	
116	DENPASAR BARAT II	1050116				V	V				19	0	0	0		V	
117	DENPASAR BARAT I	1050117				V	V				10	0	0	0		V	
118	DENPASAR UTARA I	1050118				V	V				0	0	0	0		V	
119	DENPASAR UTARA II	1050119				V	V				10	0	0	0		V	
120	DENPASAR UTARA III	1050120				V	V				12	0	0	0		V	



PUSAT DATA DAN INFORMASI  
**KEMENTERIAN KESEHATAN**  
**REPUBLIK INDONESIA 2019**